



Volvo Construction Equipment

# EC250D, EC300D

23.5-33.1 T 188-231 HP





# PERFORMANS TUTKUSU

Volvo İş Makinaları olarak sadece iş makinası üretmekle yetinmiyoruz. Verimliliği artıran ürünler ve hizmetler geliştirerek, maliyetleri azaltıp, sektördeki iş ortaklarımızın kârlarını arttırabileceğimize inanmaktayız. Volvo Grup'un bir parçası olarak, daha fazla değil, daha verimli çalışmanıza yardımcı olacak yenilikçi çözümler geliştirmekteyiz.

## Daha Fazlasını Yapabilmeniz İçin Destek

Daha az ile, daha fazla iş yapmak Volvo İş Makinaları'nın bir özelliğidir. Yüksek verimlilik uzun süreden beri düşük enerji tüketimi, kullanım kolaylığı ve sağlamlıkla birleştirilmiştir. Kullanım ömrü maliyetlerinin düşürülmesi söz konusu olduğunda, Volvo ayrı bir standart oluşturmaktadır.

## İhtiyaçlarınıza Uygun Olarak Tasarlanmış

Farklı sektörlerdeki uygulamalara yönelik özel ihtiyaçlar için uygun çözümler geliştirilmesi uzun bir süreçtir. Yenilikçilik çoğu kez ileri teknolojiyi kapsamaktadır, ancak bu her zaman böyle olmak zorunda değildir. En iyi fikirlerden bazıları basit olup, müşterilerimizin çalışma koşullarının açık şekilde anlaşılmasına dayanmaktadır.



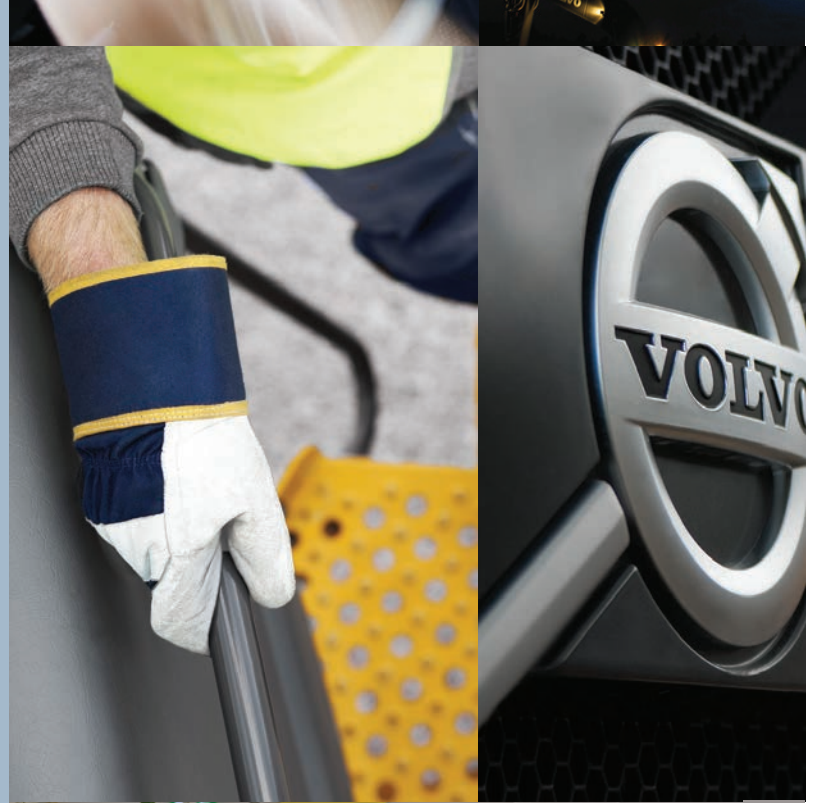
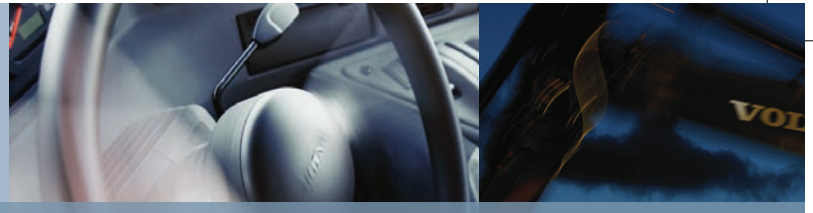
## 180 Yılda Çok Şey Öğreniliyor

Yıllar içinde Volvo, iş makinası kullanımında devrim yaratan çözümler geliştirmiştir. Başka hiçbir marka Volvo'dan fazla Güvenliği temsil etmez. Operatörlerin, operatör etrafındaki kişilerin korunması ve çevre üzerindeki etkinin azaltılması, ürün tasarım felsefemiz şekillendirmeye devam eden geleneksel değerlerimizdir.

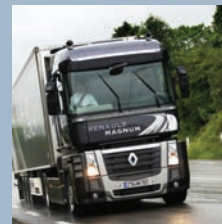
## Sizin Yanınızdayız

Volvo markasını en iyi kişilerle destekliyoruz. Volvo, dünyanın her yerindeki müşterilerini hızlı ve etkili şekilde desteklemek için sürekli hazır konumda olan, gerçek anlamda global bir girişimdir.

## PERFORMANS TUTKUMUZDUR.



Volvo Kamyonlar

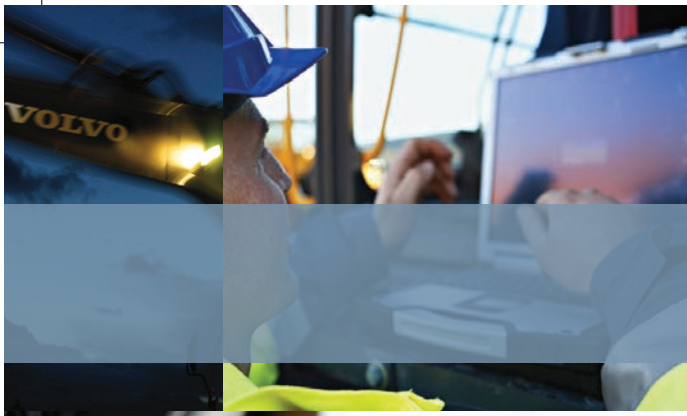


Renault Kamyonlar



Mack Kamyonlar





UD Kamyon



Volvo Otobüsler



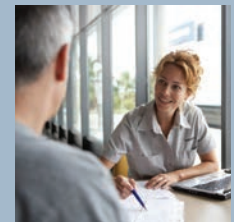
Volvo İş Makinaları



Volvo Penta



Volvo Aero



Volvo Finans Hizmetleri



# GÜÇLÜ PERFORMANS.



## Daha fazla güç

Daha fazla üretkenlik için daha hızlı çevrimlerin yanı sıra, daha fazla gücü ve kazı kuvvetini de tecrübe edin. Önceki modele kıyasla, hidrolik pompanın debisi %5 oranında artırılırken, kazı kuvveti, kule dönüş torku ve çekiş kuvveti de %3-5 oranında artırılmıştır. EC300D modelinde, motor gücü %11 oranında yükseltilmiştir.



Volvo'nun EC250D ve EC300D modeli ile, daha fazla güç ve kazı kuvvetinden faydalanın. Daha hızlı çevrimler ve daha yüksek üretkenlik sunan bu makineler, işleri daha çabuk halletmenize yardımcı olacak. Taş ocağında, yol inşaatında, şantiye hazırlığında veya diğer herhangi bir uygulamada olsun, bu güçlü makinelerin yüksek performansını tecrübe edeceksiniz.



#### Gelişmiş yapı

Maksimum dayanıklılık ve güvenilirlik için, bom ve arm kritik noktalarda güçlendirilerek mekanik gerilmelerin eşit bir şekilde dağıtılması ve makinelerin daha yüksek olan çalışma gücü ile baş adabilmesi sağlanmıştır.

#### Elektrohidrolik sistem

Yeni elektrohidrolik sistem ve ana kontrol valfi (MCV), akışın talep doğrultusunda kontrol edilebilmesi ve hidrolik devresindeki iç kayıpların azaltılması için akıllı teknoloji kullanmaktadır. Bu, daha yüksek kontrol edilebilirlik, daha kısa çevrim süreleri ve daha iyi yakıt verimliliği sağlar.



#### Gelişmiş kontrol edilebilirlik

Volvo'nun kontrol edilebilirliği artıran akıllı hidrolik sistemi sayesinde, hem arazi düzlemede hem de kombine çalışmalarda daha iyi performans elde edilir. Uyumlu bom ve arm hareketinin sağladığı daha yüksek düzleme kalitesinin yanı sıra, yük kaldırırken daha sarsıntısız ve daha kolay hareket edebilme kabiliyetinden faydalanın.



# VOLVO İLE YAKITTAN TASARRUF EDİN.

Rekabet gücünüzü artıracak, yüksek yakıt verimliliğine sahip üretken bir makine arıyorsanız, Volvo'nun en yeni tekliflerinden başkasına ihtiyacınız yok. EC250D ve EC300D modellerinin kendini kanıtlamış ve gelişmiş teknolojisi, önceki modellere kıyasla yakıt verimliliğinde müşterilere %7 ila %10 oranında bir katkı sunuyor. Volvo ile üretimi artırın, yakıt tüketimini azaltın ve yeni verimlilik seviyelerine ulaşın.

## Volvo D7 motor

Volvo'nun en son teknoloji ürünü D7 dizel motoru, tüm ekskavatör sistemlerine kusursuz bir şekilde entegre edilmiştir. Birinci sınıf altı silindirlili motor, yüksek performans ve düşük yakıt tüketimi sağlar. Bölgesel emisyon düzenlemelerine uyum sağlanması için, D7 motor iki versiyon halinde sunulmaktadır.

## Otomatik rölanti süresi

Operatör, I-ECU yardımı ile otomatik rölanti süresini 5-20 sn arasında değişen değerlerde ayarlayabilir.



## Yakıt tüketimi göstergesi

I-ECU üzerindeki yeni bir gösterge çubuğu anlık yakıt tüketimini gösterirken, saatte ortalama yakıt tüketimi sayısal olarak gösterilir. Böylece, farklı çalışma sahalarında ve uygulamalarda yakıt tüketimini takip edebilirsiniz.



## Çalışma modları

Volvo'nun benzersiz, entegre çalışma modu sistemi, şimdi en ideal yakıt verimliliği ve performans için G4 modunu da içermektedir. Operatörler, görev için en uygun çalışma modunu kolayca seçebilir - I (Rölanti), F (Hassas), G (Genel), H (Ağır) ve P (Maks. güç) arasından seçim yapılabilir.





#### ECO modu

Volvo'nun eşsiz ECO modu, makinenin toplam gelişmiş yakıt verimliliğini %5 oranına kadar artırmaya katkı sağlar - üstelik birçok çalışma koşulunda hiçbir performans kaybı olmaksızın. Tasarım, kazı gücünü korurken ve kule dönüş torku maksimum seviyeye yükseltirken akış ve basınç kayıplarını azaltan elektronik pompa kontrolü teknolojisine sahiptir.



# VOLVO DENEYİMİ.



## Kabin

360 derece görüş ve mükemmel bir operatör ortamı, Volvo kabin tasarımının merkezindedir. EC250D ve EC300D modeli, yeni Volvo tarzına sahiptir. İnce kabin direkleri, geniş camlar, ayarlanabilir bir koltuk ve erişimi kolay kumandalar ile geniş, güvenli ve sağlam bir çalışma ortamı oluşturulmuş, operatörün yorulması azaltılmış ve üretkenlik artırılmıştır.



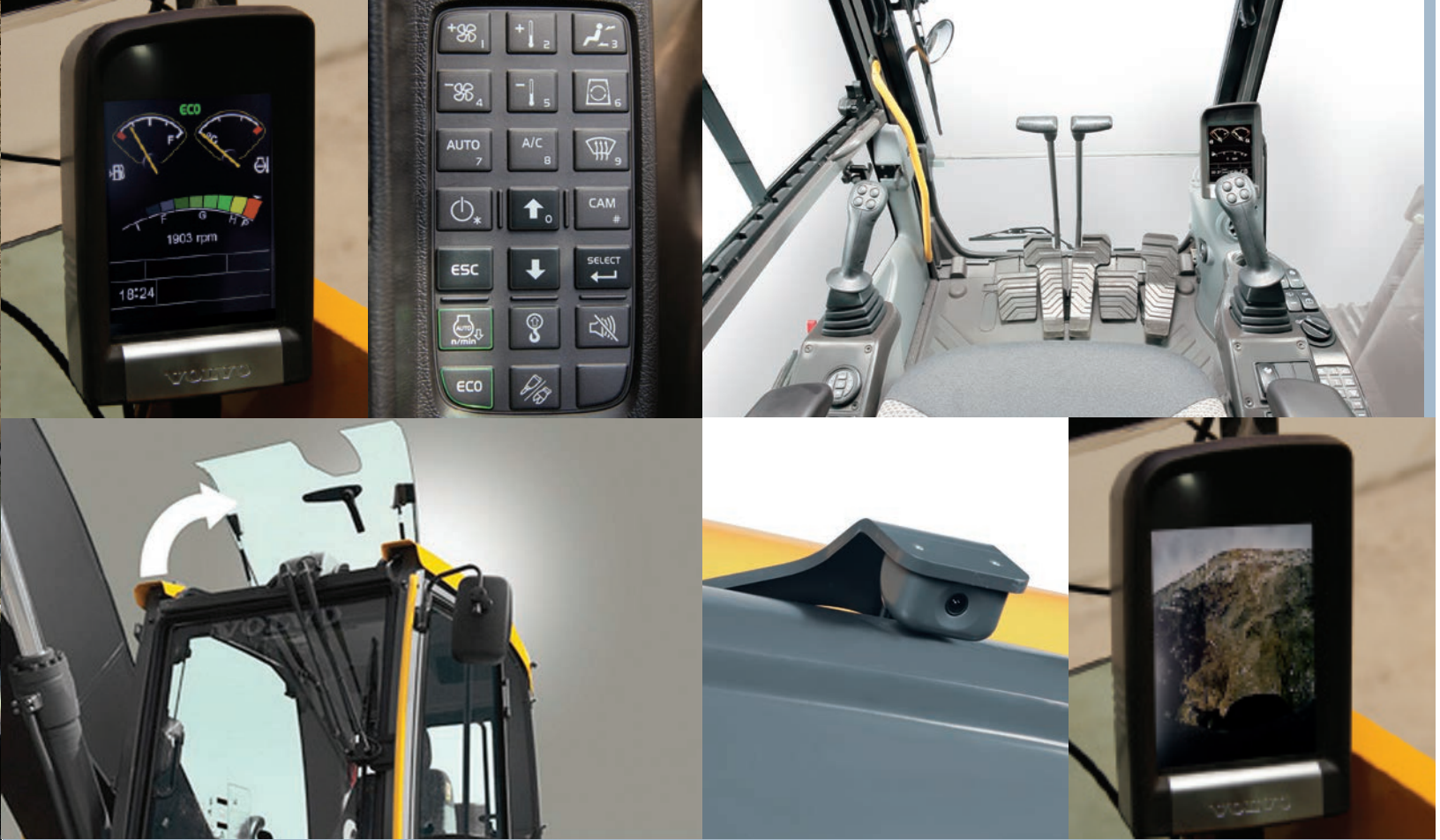
Volvo'da, operatörlerin konforlu olduklarında daha az yorulduğunu ve daha verimli çalıştığını biliyoruz. İşte bu nedenle, D serisi kabinin modern tarzı üstün bir görüş açısı, güvenli ve geniş bir çalışma ortamı ve tam istediğiniz yerde bulunan kumandalara kolay erişim sağlar. Volvo'nun her şeyi düşüneceğinden ve üretkenliğinizi artıracığından emin olun.

#### I-ECU ekranı

Yeni, renkli LCD ekran, yakıt tüketimi detayları ve servis aralığı uyarıları da dahil olmak üzere, makine durum bilgilerini gösterir. Geniş, parlamaz ve eğilebilir ekran ve ergonomik konumlarda yer alan navigasyon kumandaları, kullanımı kolaylaştırır ve yüksek üretkenlik sağlar.

#### Klima kontrol sistemi

Operatörler, Volvo'nun I-ECU'ya entegre güçlü klima kontrol sistemi ile istedikleri ideal sıcaklığı ayarlayabilir. Daha yüksek konfor ve üretkenlik için, uygun aralıklarla yerleştirilmiş 14 havalandırma kanalı ile sektörün öncüsü hava sirkülasyonu ve buğu giderme fonksiyonları hızla sağlar.



#### ROPS

Volvo, zorlu uygulamalarda çalışırken Yuvarlanmaya Karşı Koruyucu Yapı (ROPS) sertifikalı kabin tercih edilmesini önerir. Bu kabin, düşük bir ihtimal olsa da makinenin yuvarlanması durumunda operatörün güvenliğini artırır.

#### Geri görüş kamerası

Geri görüş kamerası, arka ağırlık üzerinde yer alır ve makinenin arkasında kalan kör noktayı küçülterek güvenliğini artırır. Görüntü, kabindeki renkli I-ECU ekranında verilir – ikinci bir ekrana ihtiyaç kalmaz.

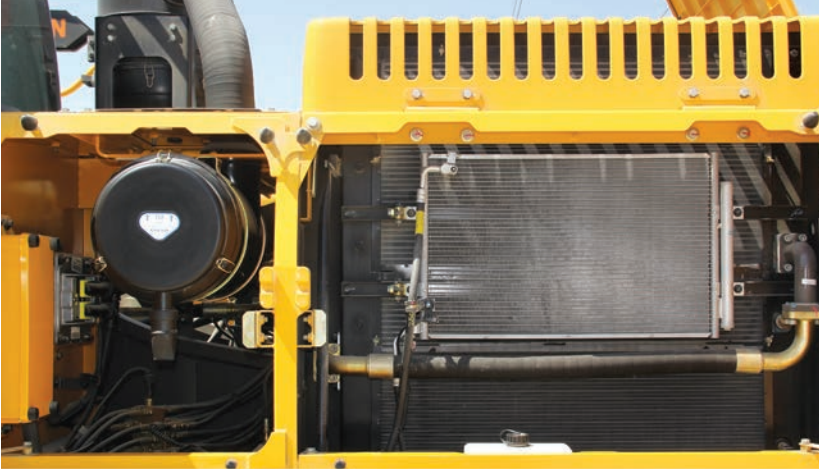


# HIZLI VE KOLAY SERVİS.

EC250D ve EC300D modeli, kolay ve hızlı servis imkanı sayesinde her günden en yüksek verimi çıkarmanıza yardımcı olur. Volvo mühendisleri, bu makineleri bakım işlemleri kolay olacak şekilde tasarladı – bir arada gruplanmış filtreler ve grup haline getirilmiş gresleme noktalarına güvenli ve kolay erişim ile.

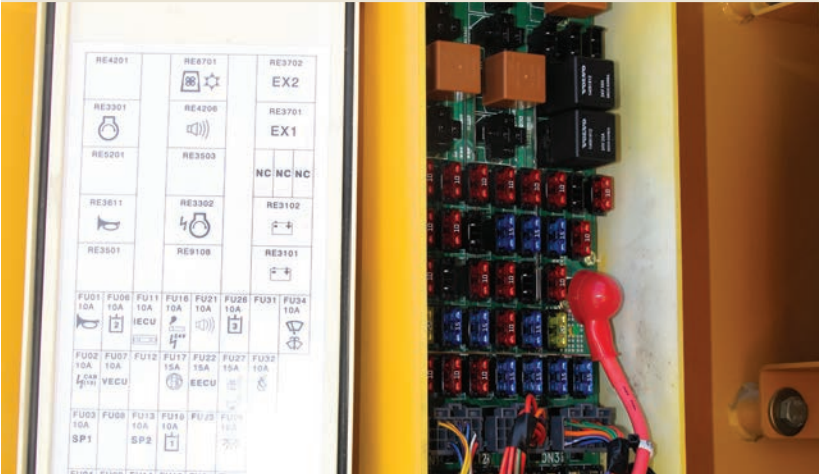
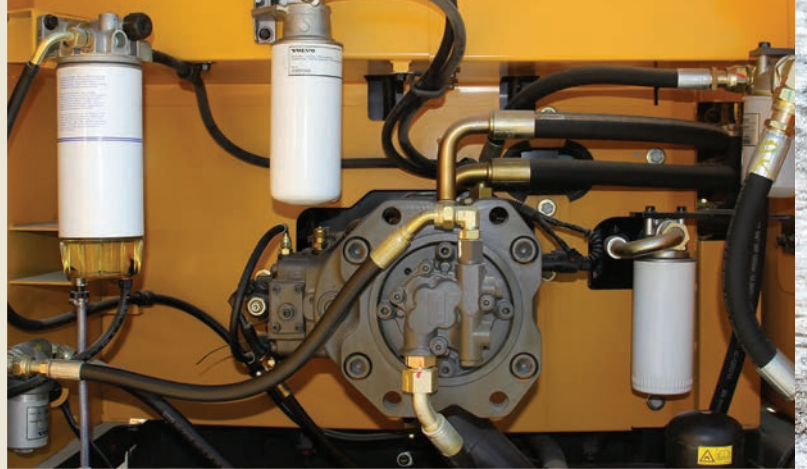
## Soğutma sistemi

Verimliliğin artırılması, tıkanıklıkların önlenmesi ve temizlemede kolaylık sağlanması için, radyatör, direkt intercooler ve hidrolik yağı soğutucu birlikte gruplandırılmıştır. Bakım için, yan kapağın zeminden açılmasıyla sisteme kolaylıkla erişilebilir.



## Su ayırıcı yakıt filtresi

Motora su girmesini ve yabancı maddelerin yakıtı kirlenmesini önlemek için, ilave bir su ayırıcı bulunur. Bu özellik, daha fazla dayanıklılık ve güvenilirlik için suyun daha etkili bir şekilde ayrılmasını ve filtrenmesini sağlar.



## Elektrik Dağıtım Kutusu

Tamamen yalıtılmış Elektrik Dağıtım Kutusu, tüm sigortaları ve röleleri barındırır – kutunun kapağının iç kısmında, bunlar bir diyagram şeklinde gösterilmiştir. Volvo tasarımı, daha yüksek hizmet süresi için kire ve neme karşı koruma sağlar. Servis ve bakım işlemleri için erişim, zemin seviyesinden kolaylıkla sağlanabilir.





#### Bakım eriřimi

Büyük ve tamamen açılabilir kapaklar ve kaput, bileşenlere kolay bakım erişimi sağlar. Merkezi yerleşim halindeki filtreler ve gresleme noktaları, düzenli kontrollerin daha hızlı yapılabilmesini, böylece hizmet süresinin ve üretkenliğin maksimum seviyeye yükseltilmesini sağlar. Çelikten üretilmiş dayanıklı ve kaymaz plakalar, bakım işlemlerinin zor hava koşulları gelsin hava koşullarında ve daha kısa sürede yapılabilmesi için kolay erişim sağlar.



# VOLVO DENEYİMİ.

Bir Volvo müşterisi olmak, elinizin altında olsun eksiksiz bir servis hizmeti olması anlamına gelir. Volvo, size uzun süreli ortaklık teklif edebilir, hasılatınızı koruyabilir ve kendini işine adanmış çalışanlar tarafından sunulan yüksek kaliteli parçaları kullanarak eksiksiz müşteri çözümleri sağlayabilir. Volvo, kendisini yatırımınızın pozitif geri dönüşüne adanmıştır.



## Eksiksiz Çözümler

Volvo sizin için doğru çözüme sahip. Bundan dolayı makinenizin tüm ömrü boyunca tüm ihtiyaçlarınızı biz karşılayabiliriz. Sizin

ihtiyaçlarınızı değerlendirerek, toplam gider masrafınızı azaltabilir ve hasılatınızı artırabiliriz.



## Orijinal Volvo Parçaları

Bizi ön plana çıkaran, detaylara verdiğimiz önemdir. Bu onaylanmış kavram, makinenizin geleceğinde mükemmel bir yatırımdır. Makinenin doğru şekilde çalışması ve performansını koruyabilmesi için her parça çok önemli olduğundan, tüm parçalar kapsamlı testlerden geçirilmiş ve onaylanmıştır. Sadece Orijinal Volvo Parçaları'nı kullanarak, makinenizin dünyaca ünlü Volvo kalitesini koruduğundan emin olabilirsiniz.



## Servis Ağı

İhtiyaçlarınıza daha hızlı cevap vermek için, Volvo tesislerinden bir Volvo uzmanı yolda. Volvo'nun teknisyenlerinden, atölyelerinden ve bayilerinden oluşan geniş bir altyapıya sahip olan servis ağı, yerel bilgiler ile küresel deneyimi bir araya getirerek size tam destek sunar.





#### Volvo ileri servis anlaşmaları V.I.S.A

Volvo ileri servis V.I.S.A' nın kapsamı, önleyici bakım, tüm onarımlar ve birçok çalışma zamanı hizmetleri içermektedir. Volvo, makine çalışmalarını takip edebilmek adına için son teknolojiyi kullanarak karlılığınızı artıran tavsiyeler sunar. Bir Destek Anlaşması ile, servis masraflarınızı tamamen kontrol edebilirsiniz.



# EKSKAVATÖRÜNÜZDEN EN FAZLASINI ALIN.

Volvo makineleri ile mükemmel bir uyum içinde çalışan çeşitli ataşman, ekskavatörünüzün üretkenliğini ve kazançlılığını en üst seviyeye yükseltin. Daha fazla uygulamaya erişin ve daha düşük yakıt tüketimi ve daha kısa çevrim süreleri ile birçok görevin etkili bir şekilde üstesinden gelin.



## Volvo kovaları

Volvo en zorlu malzemelerde kullanılmak üzere için tasarlanmış çeşitli yüksek kaliteli kovalar sunar. Volvo kovaları, harika tasarımları ve özgün dayanıklılıkları ile en zorlu işlerin kolaylıkla altından kalkar.

## Hidrolik kırıcılar

Volvo hidrolik kırıcıları, en zorlu malzemeleri kırmak için tasarlanmıştır. Tutarlı güç ve yüksek kırma kuvveti ile, maksimum etki ve dayanıklılıktan faydalanabilirsiniz. Volvo kırıcıları uygun frekansa ayarlayarak uygulamadaki ihtiyaçlarınızı karşılayabilirsiniz.



## ATAŞMAN BAĞLANTILARI



### S1 ve S2 hızlı bağlantıları

Volvo'nun özel hızlı bağlantısı, yüksek performansın yanı sıra bir eğim rotoru da dahil olmak üzere ideal bir seçimdir. Hafif yapısı, alçak tasarımı ile aksesuara sıkı bir bağlantı sağlar.



### Üniversal hızlı bağlantı

Üniversal hızlı bağlantı, Volvo'nun ve diğer markaların çeşitli aksesuarlarına uyumluluğu sayesinde bir mükemmel esneklik sağlar. Bağlantı, hem düz hem de ters kova bağlantısı için kullanılabilir.



### Doğrudan geçme

Volvo'nun doğrudan geçme aksesuarları, en yüksek üretkenlik, en iyi performans ve en küçük uç yarıçapı için tek işlem yapılan uygulamalarda tercih edilir.

## KOVALAR VE TIRNAKLARI



### Genel amaçlı kova

Toprak, kum ve gevşek kil gibi yumuşak ve orta sertlikte malzemelerin kazılması ve taşınması için mükemmel.



### Ağır Hizmet tipi kova

Bu kova, gevşek kaya, sert kil ve çakıl gibi küçük yapıli malzemelerin kazılması için idealdir. Taş ocağı veya maden gibi uygulamalardan kullanılabilir.



### Volvo Tırnak Sistemi

Volvo'nun sağlam diş ve adaptörleri tüm uygulamalar için tasarlanmıştır.



### Sabit hendek kovası

Hendek temizleme, arazi düzleme, konturlama, zemin şekillendirme, geri doldurma ve yumuşak malzemelerin kaldırılması için ideal.



### Eğilebilir hendek kovası

İki yönde 45 derece eğilebilen bu kova, eğimli zeminde kullanım için idealdir. Hendek temizleme, arazi düzleme, konturlama, zemin şekillendirme, geri doldurma ve yumuşak malzemelerin kaldırılması için ideal.



### Aşınır parçalar

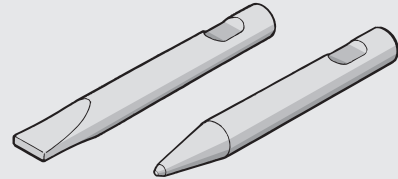
Volvo, daha fazla dayanıklılık için ara parçalar, yan kanatlar, alt kanatlar, dişler, yan kesiciler ve civata bağlantılı bıçaklar sunar.

## HİDROLİK KIRICILAR



### Kırcı paketi

Hepsi bir arada hidrolik kırcı paketi, kırcınızı kullanmaya başlarken ihtiyacınız olan her şeyi içerir. Makineye bağlı olarak, bir kırcıyı, hidrolik hortumları, bir kırcı braketini ve takımını kapsar.



### Kırcı takımları

Volvo hidrolik kırcıları çeşitli uygulamalarda kullanılabilir. Uygulamanızda en ideal performansı elde etmek için, doğru kırcı takımını seçin.



# KALİTELİ ÖZELLİKLERLE DOLU.



## Müşteri çözümleri

Volvo, toplam sahiplik maliyetini düşürmek için makinenizin tüm kullanım ömrü boyunca en doğru çözümleri sunar.

## Yeni çalışma modları

Volvo'nun benzersiz çalışma modu sistemi, şimdi optimum yakıt verimliliği ve performans için G4 modunu da içermektedir.



## Daha fazla güç

Daha fazla üretkenlik için daha fazla güçten, kazı kuvveti ve daha hızlı çevrimlerden faydalanın.

## Elektrohidrolik sistem

Yeni elektro-hidrolik sistem ve ana kontrol valfi (MCV), yüksek performans ve verimlilik elde etmek için akışı kontrol eden akıllı bir teknoloji kullanılır.



## Bakım erişimi

Geniş kapaklar ve kaput, bakım için kolay erişim sağlar. Merkezi konumda yer alan filtreler ve gresleme noktaları, düzenli kontrollerin daha hızlı gerçekleştirilebilmesine imkan tanır.

## Bom yüzdürme

Bu seçenek, zemin düzenleme ve kırma işlemlerinden daha rahat kontrol edilebilirlik için bomun zemin üzerinde "yüzmesini" sağlar.



## Yeni D serisi tarz

EC250D ve EC300D modeli, Volvo ürün ailesi ile tutarlı yeni ve modern D serisi tarzı ile övünüyor.



### Gelişmiş yapı

Bom ve arm, bu makinelerin yüksek çalışma gücü ile baş edebilmeleri için kritik noktalarda güçlendirilmiştir.

### Yeni I-ECU

Geniş, renkli LCD ekran, kullanım kolaylığı ve daha yüksek üretkenlik için makinenin durum bilgilerini net bir şekilde görüntüler.



### Kabin tasarımı

360° görüş alanı, güvenlik, konfor ve kumandalara kolay erişim, Volvo'nun operatör ortamının merkezindedir.

### Motor D7

Yüksek performans ve düşük yakıt tüketimi için Volvo'nun kendini kanıtlamış, ileri seviye teknolojisi ile üretilen birinci sınıf D7 dizel motoru.

### Opsiyonel palet koruması

Zorlu ortamlarda çalışırken alt makaraları ve zincir bağlantılarını korur.



### ECO modu

Volvo'nun eşsiz ECO modu, hiçbir performans kaybı olmaksızın makinenin toplam gelişmiş yakıt verimliliğini %5 oranına kadar artırma katkı sağlar.



# DETAYLARIYLA VOLVO EC250D, EC300D.

		EC250D	EC300D
<b>Motor</b>			
Üstün performans sağlayan motor, altı silindire, dikey ve elektronik kontrollü yüksek basınçlı yakıt enjektörlerine, dahili EGR'ye* (*belirli bölgelerde), turboşarj ünitesine sıralı atık kaplı turboşarj ünitesine, hava-hava ara soğutucuya su soğutmalı bir dizel motordur.			
Motor	Volvo	D7	D7
Maks. güç devri	d/s d/dk	30 / 1 800	30 / 1 800
Net, ISO 9249 / SAEJ1349	kW (hp)	137 / 186	169 / 230
Brüt, ISO 14396 / SAE J1995	kW (hp)	138 / 188	170 / 231
Maks. tork ve elde edildiği devir	Nm / d/dk	870 / 1 350	1 080 / 1 350
Silindir sayısı		6	6
Motor hacmi	l	7.1	7.1
Çap	mm	108	108
Çap	mm	130	130

## Elektrik sistemi

Çok iyi koruma sağlanmış yüksek kapasiteli elektrik sistemi. Paslanmaz bir bağlantı kurmak için su geçirmez çift kilitli kablo demeti soketleri kullanılmıştır. Hasar görmemesi için ana röleler ve solenoid valfleri koruma altına alınmıştır. Ana şalter standarttır. Makine işlevleri ve önemli hata bilgilerinin gelişmiş denetimi, I-ECU ekranında görüntülenebilir.

Voltaaj	V	24	24
Akü kapasitesi	V / Ah	2 x 12 / 200	2 x 12 / 200
Alternatör	V / Ah	28 / 80	28 / 80
Marş motoru	V / kW	24 / 5.5	24 / 5.5

## Kule dönüş sistemi

Kule dönüş sistemi, plabet dişli kutusunu maksimum tork için tahrik eden aksiyal pistonlu motorlar kullanılmaktadır. Otomatik dönüş freni ve kayma önleme valfleri standarttır.

Azami kule dönüş hızı	d/dk	11.9	10.7
Maks. tork	kNm	91.6	110.9

		EC250D	EC300D
<b>Yürüyüş</b>			

Her palet otomatik çift devirli vitesli yürüyüş motoruyla çalışır. Çok diskli palet frenleri, yayla uygulanır ve hidrolik olarak serbest bırakılır. Yürüyüş motoru, fren ve planet dişli şaseside iyi korunur.

Çekiş gücü	kN	3.5 / 5.5	3.4 / 5.4
Yürüyüş hızı	km/h	217	247
Maks. eğim	°	35	35

## Alt şaşı ve alt takım

Yürüyüş takımı dayanıklı X şeklinde bir şaseye sahiptir. Greslenmiş paletler standarttır.

	EC250DL	EC300DL
Palet pabuçları	2 x 51	2 x 50
Bağlantı aralığı	190	203
Palet genişliği, üçlü palet tırnağı	600/700/ 800/900	600/700/ 800/900
Palet genişliği, üçlü palet tırnağı (HD)	-	600
Palet genişliği, çift palet tırnağı	700	700
Alt makaralar	2 x 9	2 x 9
Üst makaralar	2 x 2	2 x 2

	EC250DLR	EC300DLR
Palet pabuçları	2 x 51	2 x 50
Bağlantı aralığı	190	203
Palet genişliği, üçlü palet tırnağı	600/800/ 900	600/800/ 900
Palet genişliği, üçlü palet tırnağı (HD)	-	600
Palet genişliği, çift palet tırnağı	700	-
Alt makaralar	2 x 9	2 x 9
Üst makaralar	2 x 2	2 x 2



	EC250D	EC300D
--	--------	--------

**Hidrolik sistem**  
Yeni elektro-hidrolik sistemi ve yeni AKV (ana kontrol valfi), yüksek karlılık, yüksek kazı kapasitesi ve mükemmel yakıt ekonomisi için akışı kontrol eden akıllı bir teknoloji kullanılmaktadır. Bom, arm ve kova rejenerasyonu ile birlikte toplama sistemi, bom, arm ve kule dönüş önceliği, en uygun performansı sağlar. Sisteme şu önemli fonksiyonlar dahildir:

Toplama sistemi: Her iki hidrolik pompasının akışını birleştirerek çevrim sürelerini hızlandırır ve yüksek üretkenlik sağlar.

Bom önceliği: Yükleme veya derin kazılar gerçekleştirirken hızlı kaldırma için bom operasyonuna öncelik verir.

Arm önceliği: Tesviyede daha hızlı çevrim süreleri ve kazarken kovanın daha iyi doldurulması için arm operasyonuna öncelik verir.

Kule dönüş önceliği: Daha hızlı eş zamanı operasyonlar için dönme fonksiyonlarına öncelik verir.

Rejenerasyon sistemi: Kaviteasyonu önler ve eş zamanlı uygulamalarda diğer hareketlere akış sağlayarak maksimum üretim sağlar. Güç yükseltme: Tüm kazı ve kaldırma kuvvetleri artırılır.

Tutma valfleri: Bom ve arm tutma valfleri kazı ekipmanlarının düşmesini önler.

Ana pompa, Tip 2 x değişken deplasmanlı aksiyal pistonlu pompalar

Maksimum akış	l/dk	2 x 240	2 x 263
---------------	------	---------	---------

Pilot pompa, dışli pompa			
--------------------------	--	--	--

Maksimum akış	l/dk	1 x 18	1 x 18
---------------	------	--------	--------

Relif valf ayarları			
---------------------	--	--	--

Ekipman	MPa	33.3/36.3	
---------	-----	-----------	--

Yürüyüş devresi	MPa	36.3	
-----------------	-----	------	--

Kule devresi	MPa	27.9	
--------------	-----	------	--

Pilot devresi	MPa	3.9	
---------------	-----	-----	--

**Hidrolik silindirlere**

Tekli bom		2	2
-----------	--	---	---

Çap x strok	ø x mm	135 x 1 345	140 x 1 480
-------------	--------	-------------	-------------

2 parçalı bom		1	1
---------------	--	---	---

Çap x strok	ø x mm	160 x 1 230	170 x 1 300
-------------	--------	-------------	-------------

Arm		1	1
-----	--	---	---

Çap x strok	ø x mm	140 x 1 665	150 x 1 745
-------------	--------	-------------	-------------

Kova		1	1
------	--	---	---

Çap x strok	ø x mm	130 x 1 150	140 x 1 140
-------------	--------	-------------	-------------

Uzun erişim kovası		1	1
--------------------	--	---	---

Çap x strok	ø x mm	100 x 865	100 x 865
-------------	--------	-----------	-----------

	EC250D	EC300D
--	--------	--------

**Servis dolun kapasiteleri**

Yakıt deposu	l	470	470
--------------	---	-----	-----

Hidrolik sistem, toplam	l	400	400
-------------------------	---	-----	-----

Hidrolik Depo	l	195	195
---------------	---	-----	-----

Motor yağı	l	32	32
------------	---	----	----

Motor soğutma suyu	l	41	41
--------------------	---	----	----

Kule ünitesi	l	5.9	6
--------------	---	-----	---

Yürüyüş ünitesi		2 x 5.0	2 x 6.8
-----------------	--	---------	---------

**Kabin**

Geniş kapı vasıtasıyla operatör kabineye kolay erişilir. Kabin sarsılma ve titreşim seviyelerini azaltmak için hidrolik sönümleyici montaj bağlantılarıyla desteklenmiştir. Bu özellikler ses emici astarla birlikte ses seviyesinin düşük olmasını sağlar. Kabinin mükemmel bir 360 derece görüş alanına sahiptir. Ön cam kolaylıkla tavana kaydırılabilir ve alt ön cam çıkarılıp yan kapıda saklanabilir.

Entegre klima ve kalorifer sistemi: Basıncı ve filtrelenmiş kabin havası otomatik olarak kontrol edilen fanla sağlanır. Hava kabini her yerine 14 hava kanalından kabine yayılır.

Ergonomik operatör koltuğu: Ayarlanabilir koltuk ve manevra konsolu, operatörün rahatlığı için bağımsız olarak hareket eder. Operatörün rahatlığı ve güvenliği için koltuğun dokuz farklı ayarı artı emniyet kemeri vardır.

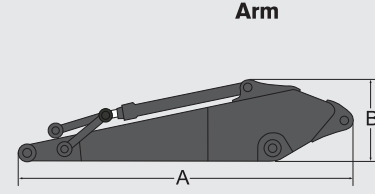
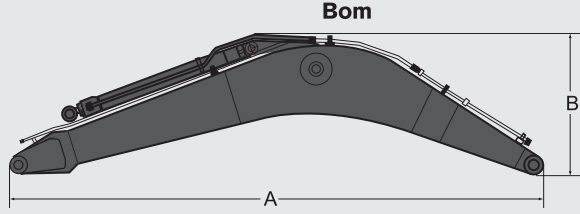
**Ses Düzeyi**

ISO 6396 standardına göre kabin içindeki ses seviyesi			
LpA	dB(A)	71	

ISO 6395 ve AB Ses Direktifi (2000/14/EC) ve 474-1:2006 +A1:2009 doğrultusunda dış ses seviyesi			
LwA	dB(A)	104	105



## BOYUTLAR



EC250D													
Açıklama	Birim	2 parça			Uzun erişim	Tanım	Birim				Uzun erişim		
Bom	m	6.0	5.95	10.2	Arm	m	2.5	2.97	3.6	7.85			
Uzunluk (A)	mm	6 210	6 160	10 410	Uzunluk (A)	mm	3 590	4 060	4 730	9 000			
Yükseklik (B)	mm	1 630	1 100	1 525	Yükseklik (B)	mm	1 000	1 000	1 000	900			
Genişlik	mm	740	740	740	Genişlik	mm	500	500	500	480			
Ağırlık	kg	2 360	2 840	3 010	Ağırlık	kg	1 360	1 430	1 470	1 720			
EC300D													
Açıklama	Birim	XD	2 parça			Uzun erişim	Açıklama	Birim	Eks. Ağır Hizmet			Uzun erişim	
Bom	m	6.2	6.2	6.2	10.2	Arm	m	2.55	2.75	3.05	3.05	3.7	7.9
Uzunluk (A)	mm	6 430	6 430	6 430	10 430	Uzunluk (A)	mm	3 710	3 870	4 150	4 150	4 900	9 060
Yükseklik (B)	mm	1 680	1 680	1 590	1 620	Yükseklik (B)	mm	1 010	1 010	1 010	1 010	1 050	1 065
Genişlik	mm	770	770	770	770	Genişlik	mm	545	545	545	545	545	545
Ağırlık	kg	2 810	2 910	3 450	3 410	Ağırlık	kg	1 530	1 590	1 590	1 690	1 660	1 730

\* Silindir, borular ve pim dahil, bom silindir pimi hariç Pim

\* Silindir, bağlantı ve pim dahil

## KOVA SEÇME KILAVUZU

Kova türü	Kapasite	Ağız genişliği	Uç yarıçapı	Ağırlık	Tırnak	EC250DL			
						6.0m Bom			
						600mm pal, 4 950kg arka ağırlık			
	L	mm	mm	kg	EA	2.5m	2.97m	3.6m	
Pimli Kovalar	Genel amaç	560	600	1 623	808	3	C	C	C
		1 140	1 200	1 623	1 119	5	C	C	C
		1 320	1 350	1 623	1 199	5	C	C	C
		1 510	1 500	1 623	1 297	5	C	C	B
		1 690	1 650	1 623	1 379	5	C	B	B
	Ağır hizmet tipi	1 760	1 700	1 623	1 436	6	B	B	A
		1 010	1 100	1 623	1 140	5	D	D	D
		1 140	1 200	1 623	1 198	5	D	D	D
		1 320	1 350	1 623	1 283	5	D	D	D
		1 510	1 500	1 623	1 369	5	D	C	B
Kova türü	Kapasite	Ağız genişliği	Uç yarıçapı	Ağırlık	Tırnak	EC300DL			
						6.2m Bom			
						600mm palet, 5 500kg arka ağırlık			
	L	mm	mm	kg	EA	2.55m	3.05m	3.7m	
Pimli Kovalar	Genel amaç	550	600	1 627	826	3	C	C	C
		1 140	1 200	1 627	1 136	5	C	C	C
		1 320	1 350	1 627	1 215	5	C	C	C
		1 510	1 500	1 627	1 312	5	C	C	B
		1 690	1 650	1 627	1 395	5	C	B	A
	Ağır hizmet tipi	1 760	1 700	1 627	1 453	6	C	B	A
		1 010	1 100	1 627	1 154	5	D	D	D
		1 140	1 200	1 627	1 211	5	D	D	D
		1 320	1 350	1 627	1 297	5	D	D	C
		1 510	1 500	1 627	1 383	5	D	C	B
1 690	1 650	1 627	1 469	5	C	B	A		

Uygulanıza uygun kova ve aparatlar için lütfen Volvo bayinize danışınız.  
Öneriler, tipik çalışma koşulları temel alınarak sadece bir kılavuz olarak verilmiştir.  
Kova kapasitesi için ISO 7451 standardı doğrultusunda 1:1 duruş açısında doluluk esas alınmıştır.

### Maksimum malzeme yoğunluğu

A	1200~1300 kg/m <sup>3</sup>	Kömür, Kaliş, Şist
B	1400~1600 kg/m <sup>3</sup>	İslak toprak ve kil, Kireç taşı, Kum taşı
C	1700~1800 kg/m <sup>3</sup>	Granit, İslak kum, Patlatılmış kaya
D	1900 kg/m <sup>3</sup> ~	Çamur, Demir cevheri

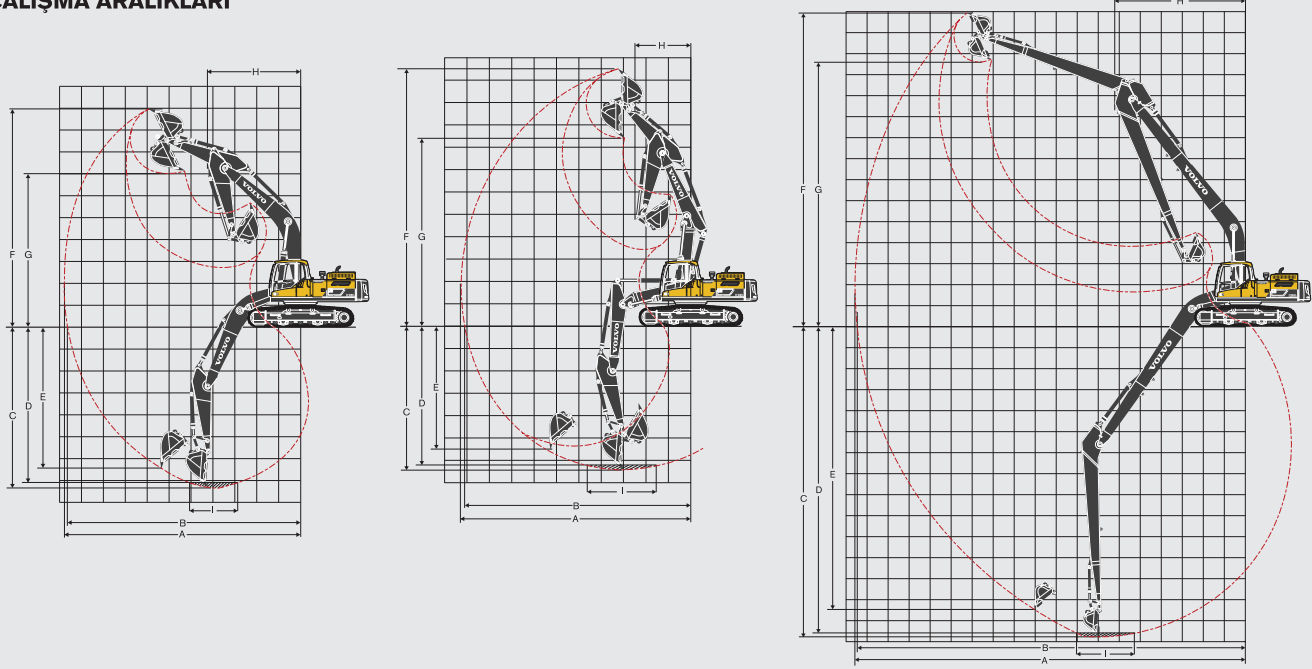


**MAKİNE AĞIRLIKLARI VE YERE UYGULANAN BASINÇ**

Açıklama	6.0m bom 2.97m arm 999kg (1 340l) kova 4 250kg arka ağırlık				6.0m bom 2.97m arm 999kg (1 340l) kova 4 950kg arka ağırlık			
	Palet genişliği	Çalışma ağırlığı	Zemin basıncı	Toplam genişlik	Palet genişliği	Çalışma ağırlığı	Zemin basıncı	Toplam genişlik
	mm	kg	kPa	mm	mm	kg	kPa	mm
Üçlü palet tırnağı	600	25 210	48.6	3 190	600	25 910	50.0	3 190
	700	25 510	42.2	3 290	700	26 210	43.3	3 290
	800	25 810	37.3	3 390	800	26 510	38.4	3 390
	900	26 110	33.6	3 490	900	26 810	34.5	3 490
Çift palet tırnağı	700	25 790	42.6	3 290	700	26 490	43.8	3 290
10.2m bom 7.85m arm 458kg (520l) kova 6 200kg arka ağırlık								
Açıklama	Palet genişliği	Çalışma ağırlığı	Zemin basıncı	Toplam genişlik				
	mm	kg	kPa	mm				
Üçlü palet tırnağı	600	27 500	53.1	3 190				
	800	28 100	40.7	3 390				
	900	28 410	36.5	3 490				
6.2m bom 3.05m arm 1 301kg (1 350l) kova 5 100kg arka ağırlık								
Açıklama	Palet genişliği	Çalışma ağırlığı	Zemin basıncı	Toplam genişlik	Palet genişliği	Çalışma ağırlığı	Zemin basıncı	Toplam genişlik
	mm	kg	kPa	mm	mm	kg	kPa	mm
Üçlü palet tırnağı	600	29 840	57.6	3 190	600	30 240	58.3	3 190
	HD 600	30 040	58.0	3 190	HD 600	30 440	58.7	3 190
	700	30 400	50.3	3 290	700	30 800	50.9	3 290
	800	30 780	44.5	3 390	800	31 180	45.1	3 390
Çift palet tırnağı	900	31 150	40.1	3 490	900	31 550	40.6	3 490
	700	30 550	50.5	3 290	700	30 950	51.2	3 290
10.2m bom 7.9m arm 478kg (570l) kova 6 800kg arka ağırlık								
Açıklama	Palet genişliği	Çalışma ağırlığı	Zemin basıncı	Toplam genişlik				
	mm	kg	kPa	mm				
Üçlü palet tırnağı	600	31 380	60.5	3 190				
	HD 600	31 580	60.9	3 190				
	800	32 320	46.8	3 390				
	900	32 690	42.0	3 490				



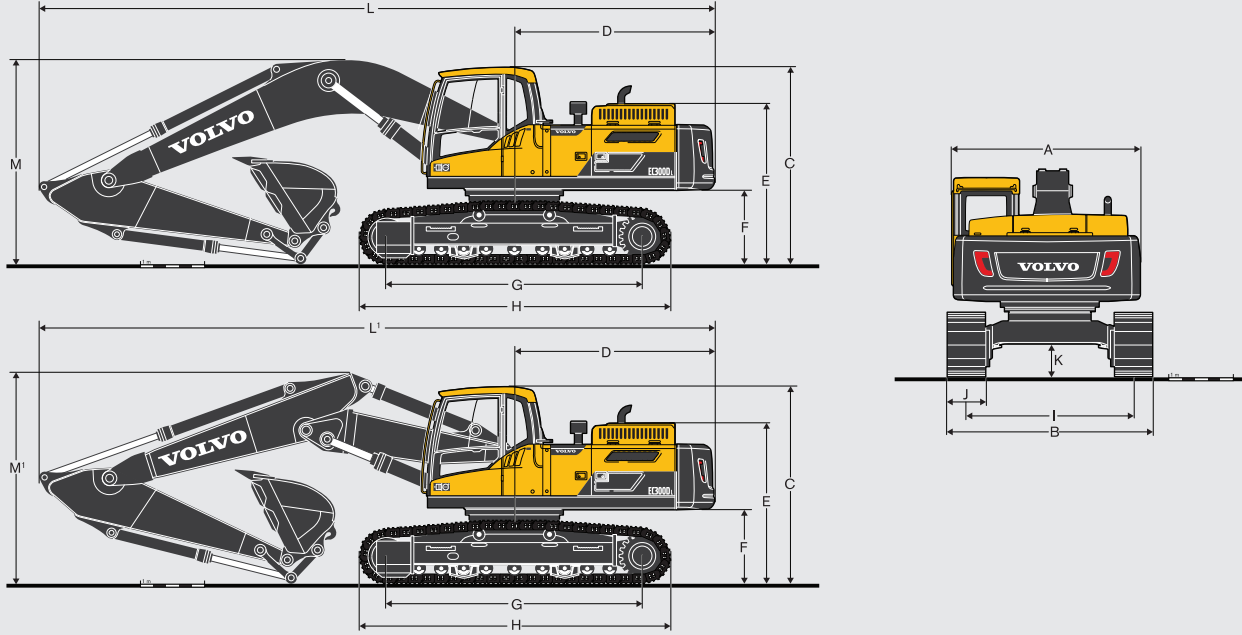
## ÇALIŞMA ARALIKLARI



Açıklama	Birim	EC250DL									
		6.0 tek		5.95 2 parça				10.2			
Bom	m	2.5	2.97	3.6	2.5	2.97	3.6	7.85			
Arm <td>m</td> <td></td> <td></td> <td></td> <td></td> <td></td> <td></td> <td></td>	m										
A. Azami kazı mesafesi	mm	9 880	10 260	10 730	9 890	10 290	10 780	18 310			
B. Zemindeki maks. kazı mesafesi	mm	9 690	10 080	10 560	9 710	10 110	10 610	18 210			
C. Azami kazı derinliği	mm	6 500	6 980	7 600	6 040	6 480	7 050	14 350			
D. Azami kazı derinliği (2,44 m seviyesi)	mm	6 280	6 740	7 380	5 930	6 380	6 950	14 230			
E. Azami dikey duvar kazı derinliği	mm	5 650	5 930	6 250	5 050	5 450	5 950	12 780			
F. Maksimum kesme yüksekliği	mm	9 620	9 690	9 660	11 080	11 340	11 580	14 890			
G. Azami boşaltma yüksekliği	mm	6 700	6 800	6 820	8 010	8 270	8 530	12 740			
H. Min. ön dönüş yarıçapı	mm	3 910	3 890	3 890	2 790	2 550	2 720	5 720			
<b>Pimli kovalarla kazı kuvveti</b>											
Kova yarıçapı	mm	1 537	1 537	1 537	1 537	1 537	1 537	1 537			
Kova koparma kuvveti	Normal	SAE J1179	kN	152	152	152	152	152	68.6		
	Güç yükseltme	SAE J1179	kN	166	166	166	166	166	-		
	Normal	ISO 6015	kN	171	171	171	171	171	77.8		
Arm yırtma kuvveti	Güç yükseltme	ISO 6015	kN	186	186	186	186	186	-		
	Normal	SAE J1179	kN	133	115	103	133	115	103	44.1	
	Güç yükseltme	SAE J1179	kN	145	125	112	145	125	112	-	
Dönüş açısı - kova	Normal	ISO 6015	kN	137	118	105	137	118	105	44.7	
	Güç yükseltme	ISO 6015	kN	149	129	114	149	129	114	-	
			°	178	178	178	178	178	178	178	
<b>Açıklama</b>											
<b>Birim</b>											
<b>EC300DL</b>											
<b>EC300DLR</b>											
<b>Bom</b>											
<b>Arm</b>											
<b>2.55</b>											
<b>2.75</b>											
<b>3.05</b>											
<b>3.7</b>											
<b>2.55</b>											
<b>3.05</b>											
<b>3.7</b>											
<b>10.2</b>											
<b>7.9</b>											
A. Azami kazı mesafesi	mm	10 190	10 430	10 720	11 320	10 250	10 780	11 400	18 590		
B. Zemindeki maks. kazı mesafesi	mm	9 980	10 230	10 520	11 140	10 050	10 590	11 210	18 480		
C. Azami kazı derinliği	mm	6 850	7 050	7 350	8 000	6 210	6 740	7 380	14 750		
D. Azami kazı derinliği (2,44 m seviyesi)	mm	6 610	6 840	7 160	7 840	6 110	6 640	7 290	14 650		
E. Azami dikey duvar kazı derinliği	mm	5 730	5 890	6 480	7 090	5 210	5 800	6 430	13 490		
F. Maksimum kesme yüksekliği	mm	9 660	9 910	10 080	10 360	11 600	12 100	12 600	14 940		
G. Azami boşaltma yüksekliği	mm	6 670	6 870	7 040	7 320	8 360	8 850	9 350	12 600		
H. Min. ön dönüş yarıçapı	mm	4 220	4 230	4 180	4 240	2 750	2 580	2 770	6 190		
<b>Pimli kovalarla kazı kuvveti</b>											
Kova yarıçapı	mm	1 600	1 600	1 600	1 600	1 600	1 600	1 600	1 600		
Kova koparma kuvveti	Normal	SAE J1179	kN	168	168	168	168	168	168	69.1	
	Güç yükseltme	SAE J1179	kN	182	182	182	182	182	182	-	
	Normal	ISO 6015	kN	188	188	188	188	188	188	80.3	
Arm yırtma kuvveti	Güç yükseltme	ISO 6015	kN	205	205	205	205	205	205	-	
	Normal	SAE J1179	kN	157	144	132	115	157	132	115	51.3
	Güç yükseltme	SAE J1179	kN	170	157	143	125	170	143	125	-
Dönüş açısı - kova	Normal	ISO 6015	kN	161	148	135	118	161	135	118	51.8
	Güç yükseltme	ISO 6015	kN	176	161	147	128	176	147	128	-
			°	179	179	179	179	179	179	179	179



## BOYUTLAR



Açıklama	Birim	EC250DL			EC250DLR
		6.0 tek veya 5.95 2 parça			10.2
Bom	m	2.5	2.97	3.6	7.85
Arm	m	2.5	2.97	3.6	7.85
A. Üst yapının toplam genişliği	mm	2 890	2 890	2 890	2 890
B. Toplam genişlik	mm	3 190	3 190	3 190	3 190
C. Kabinin yüksekliği	mm	3 020	3 020	3 020	3 020
D. Arka dönüş çapı	mm	3 070	3 070	3 070	3 150
E. Motor kaputunun yüksekliği	mm	2 450	2 450	2 450	2 450
F. Arka ağırlık yüksekliği*	mm	1 080	1 080	1 080	1 080
G. Merkezden merkeze uzunluk	mm	3 850	3 850	3 850	3 850
H. Palet uzunluğu	mm	4 650	4 650	4 650	4 650
I. Palet açıklığı	mm	2 590	2 590	2 590	2 590
J. Palet genişliği	mm	600	600	600	600
K. Minimum yerden yükseklik *	mm	470	470	470	470
L. Toplam uzunluk	mm	10 340	10 260	10 330	14 555
L1. Toplam uzunluk	mm	10 290	10 260	10 330	-
M. Bom yüksekliği	mm	3 390	3 190	3 400	3 085
M1. Toplam bom yüksekliği	mm	3 270	3 190	3 410	-
Açıklama	Birim	EC300DL			EC300DLR
Bom	m	6.2 tek veya 6.2 2 parça			10.2
Arm	m	2.55	2.75	3.05	3.7
A. Üst yapının toplam genişliği	mm	2 890	2 890	2 890	2 890
B. Toplam genişlik	mm	3 190	3 190	3 190	3 190
C. Kabinin yüksekliği	mm	3 090	3 090	3 090	3 090
D. Arka dönüş çapı	mm	3 120	3 120	3 120	3 200
E. Motor kaputunun yüksekliği	mm	2 510	2 510	2 510	2 510
F. Arka ağırlık yüksekliği*	mm	1 135	1 135	1 135	1 135
G. Merkezden merkeze uzunluk	mm	4 015	4 015	4 015	4 015
H. Palet uzunluğu	mm	4 870	4 870	4 870	4 870
I. Palet açıklığı	mm	2 590	2 590	2 590	2 590
J. Palet genişliği	mm	600	600	600	600
K. Minimum yerden yükseklik *	mm	480	480	480	480
L. Toplam uzunluk	mm	10 640	10 580	10 530	10 570
L1. Toplam uzunluk	mm	10 635	-	10 570	10 570
M. Bom yüksekliği	mm	3 495	3 450	3 350	3 590
M1. Toplam bom yüksekliği	mm	3 360	-	3 300	3 530

\* Palet tırnağı hariç

1 2-parçalı bom



# TEKNİK ÖZELLİKLER.

## EC250DL KALDIRMA KAPASİTESİ

Kovasız arm ucunda kaldırma kapasitesi.

Kova dahil kaldırma kapasitesi için, doğrudan geçme kovanın veya hızlı bağlantılı kovanın asıl ağırlığını aşağıdaki değerlerden çıkarınız:

	Kaldırma noktası	1.5 m		3.0 m		4.5 m		6.0 m		7.5 m		9.0 m		Azami Uzunma							
		Sase Boyunca	Saseye Dik	Sase Boyunca	Saseye Dik	Sase Boyunca	Saseye Dik	Sase Boyunca	Saseye Dik	Sase Boyunca	Saseye Dik	Sase Boyunca	Saseye Dik	Sase Boyunca	Saseye Dik	mm					
Bom 6.0m	7.5 m	kg						*6 800	6 660					*6 860	6 440	6 117					
Arm 2.5m	6.0 m	kg						*6 820	6 620					*6 860	4 830	7 235					
Pabuç 600mm	4.5 m	kg												6 150	4 090	7 914					
CWT 4 250kg	3.0 m	kg					*9 220	*9 220	*7 660	6 370	6 730	4 480		5 640	3 720	8 265					
	1.5 m	kg					*14 010	8 610	*8 990	5 750	6 410	4 190		5 480	3 590	8 330					
	0 m	kg					14 090	8 390	8 790	5 560	6 300	4 090		5 630	3 670	8 116					
	-1.5 m	kg			*10 430	*10 430	14 070	8 370	8 720	5 500	6 280	4 070		6 170	4 010	7 600					
	-3.0 m	kg			*18 650	17 140	*13 510	8 490	8 800	5 580				7 470	4 810	6 711					
	-4.5 m	kg			*14 940	*14 940	*10 890	8 800						*9 050	7 030	5 255					
Bom 6.0m	7.5 m	kg												*6 090	5 720	6 629					
Arm 2.97m	6.0 m	kg												*5 830	4 440	7 671					
Pabuç 600mm	4.5 m	kg					*8 310	*8 310	*7 120	6 460	*6 590	4 530		5 720	3 810	8 313					
CWT 4 250kg	3.0 m	kg					*11 020	9 380	*8 380	6 120	6 620	4 370		5 280	3 490	8 648					
	1.5 m	kg					*13 380	8 730	9 050	5 790	6 430	4 200		5 130	3 360	8 710					
	0 m	kg					14 110	8 400	8 800	5 570	6 290	4 080		5 240	3 420	8 506					
	-1.5 m	kg	*6 660	*6 660	*10 680	*10 680	14 010	8 320	8 690	5 470	6 240	4 030		5 680	3 690	8 016					
	-3.0 m	kg	*12 360	*12 360	*17 770	16 890	*13 960	8 390	8 720	5 500				6 700	4 320	7 179					
	-4.5 m	kg			*16 670	*16 670	*11 960	8 630						*8 890	5 920	5 844					
Bom 6.0m	7.5 m	kg												*5 080	5 070	7 239					
Arm 3.6m	6.0 m	kg									*5 600	4 760		*4 930	4 060	8 203					
Pabuç 600mm	4.5 m	kg							*6 380	*6 380	*6 020	4 630		*4 990	3 530	8 806					
CWT 4 250kg	3.0 m	kg							*7 700	6 250	6 700	4 440	5 010	3 320	4 900	3 240	9 122				
	1.5 m	kg							*12 410	8 910	*9 070	5 880	6 480	4 250	4 910	3 220	9 181				
	0 m	kg							*7 100	*7 100	*14 080	8 440	8 840	5 600	6 310	4 090	8 988				
	-1.5 m	kg	*6 850	*6 850	*10 840	*10 840	13 950	8 260	8 660	5 450	6 210	4 000		5 170	3 350	8 526					
	-3.0 m	kg	*11 080	*11 080	*16 030	*16 030	13 960	8 270	8 640	5 420	6 210	4 000		5 940	3 840	7 745					
	-4.5 m	kg	*16 390	*16 390	*18 570	16 950	*12 980	8 440	8 770	5 540				7 730	4 950	6 531					
	-6.0 m	kg					*9 480	8 860						*9 400	8 770	4 533					
Bom 6.0m	7.5 m	kg							*6 800	*6 800				*6 860	*6 860	6 117					
Arm 2.5m	6.0 m	kg							*6 820	*6 820				*6 860	5 200	7 235					
Pabuç 600mm	4.5 m	kg							*9 220	*9 220	*7 660	6 830	*7 030	4 830	6 550	4 420	7 914				
CWT 4 950kg	3.0 m	kg							*11 910	9 870	*8 870	6 500	7 010	4 690	6 020	4 030	8 265				
	1.5 m	kg							*14 010	9 300	*9 590	6 210	6 850	4 540	5 860	3 900	8 330				
	0 m	kg							*14 790	9 080	9 380	6 030	6 740	4 440	6 020	3 990	8 116				
	-1.5 m	kg							*10 430	*10 430	*14 590	9 060	9 320	5 970	6 720	4 420	7 600				
	-3.0 m	kg							*18 650	18 470	*13 510	9 180	9 400	6 040	7 980	5 210	6 711				
	-4.5 m	kg							*14 940	*14 940	*10 890	9 490			*9 050	7 580	5 255				
Bom 6.0m	7.5 m	kg												*6 090	*6 090	6 629					
Arm 2.97m	6.0 m	kg									*6 230	*6 230	*6 300	4 980	*5 830	4 780	7 671				
Pabuç 600mm	4.5 m	kg							*8 310	*8 310	*7 120	6 930	*6 590	4 880	*5 860	4 120	8 313				
CWT 4 950kg	3.0 m	kg							*11 020	10 070	*8 380	6 580	7 050	4 720	5 640	3 780	8 648				
	1.5 m	kg							*13 380	9 410	*9 630	6 250	6 870	4 550	5 480	3 660	8 710				
	0 m	kg							*14 570	9 090	9 390	6 030	6 730	4 430	5 610	3 720	8 506				
	-1.5 m	kg	*6 660	*6 660	*10 680	*10 680	*14 720	9 000	9 280	5 930	6 670	4 380		6 080	4 010	8 016					
	-3.0 m	kg	*12 360	*12 360	*17 770	*17 770	*13 960	9 080	9 320	5 960				7 160	4 690	7 179					
	-4.5 m	kg							*16 670	*16 670	*11 960	9 320			*8 890	6 400	5 844				
Bom 6.0m	7.5 m	kg												*5 080	*5 080	7 239					
Arm 3.6m	6.0 m	kg												*4 930	4 370	8 203					
Pabuç 600mm	4.5 m	kg							*6 380	*6 380	*6 020	4 980		*4 990	3 820	8 806					
CWT 4 950kg	3.0 m	kg							*15 660	*15 660	*9 780	*9 780	*7 700	6 710	*6 710	4 790	5 350	3 600	*5 210	3 520	9 122
	1.5 m	kg							*12 410	9 600	*9 070	6 340	6 920	4 600	5 250	3 500	5 090	3 400	9 181		
	0 m	kg							*7 100	*7 100	*14 080	9 130	9 430	6 060	6 740	4 440	5 180	3 430	8 988		
	-1.5 m	kg	*6 850	*6 850	*10 840	*10 840	*14 680	8 950	9 260	5 910	6 640	4 350		5 540	3 650	8 526					
	-3.0 m	kg	*11 080	*11 080	*16 030	*16 030	*14 360	8 950	9 230	5 890	6 650	4 350		6 360	4 170	7 745					
	-4.5 m	kg	*16 390	*16 390	*18 570	18 270	*12 980	9 120	9 370	6 010				8 260	5 360	6 531					
	-6.0 m	kg					*9 480	*9 480						*9 400	*9 400	4 533					

Notlar: 1. "F (İnce)" (Güç Yükseltme) modundaki kaldırma kapasiteleri. 2. Yukarıdaki yük verileri SAE J1097 ve ISO 10567 Hidrolik Ekskavatör Kaldırma Kapasitesi Standartları ile uyumludur. 3. Verilen yükler hidrolik kaldırma kapasitesinin %87' ini, devirme kapasitesinin %75'ini aşmaz. 4. (\*) işaretliyle gösterilen yük kapasiteleri, devirme yükünden çok makinenin hidrolik kaldırma kapasitesiyle sınırlıdır.



## EC250DL KALDIRMA KAPASİTESİ

Kovasız arm ucunda kaldırma kapasitesi.

Kova dahil kaldırma kapasitesi için, doğrudan geçme kovanın veya hızlı bağlantılı kovanın asıl ağırlığını aşağıdaki değerlerden çıkarınız:

	Kaldırma nokatsı	1,5 m		3,0 m		4,5 m		6,0 m		7,5 m		9,0 m		Azami uzanma			
		Şase Boyunca	Şaseye Dik	Şase Boyunca	Şaseye Dik	Şase Boyunca	Şaseye Dik	Şase Boyunca	Şaseye Dik	Şase Boyunca	Şaseye Dik	Şase Boyunca	Şaseye Dik	Şase Boyunca	Şaseye Dik	mm	
Bom 6,0m	7,5 m	kg						*6 800	*6 800					*6 860	*6 860	6 117	
Arm 2,5m	6,0 m	kg						*6 820	*6 820					*6 860	5 300	7 235	
Pabuç 800mm	4,5 m	kg					*9 220	*9 220	*7 660	6 960	*7 030	4 930		6 700	4 510	7 914	
CWT 4 950kg	3,0 m	kg					*11 910	10 070	*8 870	6 640	7 170	4 790		6 160	4 120	8 265	
	1,5 m	kg					*14 010	9 500	9 800	6 340	7 000	4 640		5 990	3 990	8 330	
	0 m	kg					*14 790	9 280	9 600	6 160	6 890	4 540		6 160	4 080	8 116	
	-1,5 m	kg			*10 430	*10 430	*14 590	9 260	9 530	6 100	6 880	4 520		6 750	4 450	7 600	
	-3,0 m	kg			*18 650	*18 650	*13 510	9 380	9 620	6 170				8 160	5 330	6 711	
	-4,5 m	kg			*14 940	*14 940	*10 890	9 690						*9 050	7 740	5 255	
Bom 6,0m	7,5 m	kg												*6 090	*6 090	6 629	
Arm 2,97m	6,0 m	kg						*6 230	*6 230	*6 300	5 080			*5 830	4 880	7 671	
Pabuç 800mm	4,5 m	kg					*8 310	*8 310	*7 120	7 060	*6 590	4 980		*5 860	4 210	8 313	
CWT 4 950kg	3,0 m	kg					*11 020	10 270	*8 380	6 710	*7 190	4 820		5 770	3 870	8 648	
	1,5 m	kg					*13 380	9 610	*9 630	6 390	7 020	4 650		5 610	3 740	8 710	
	0 m	kg					*14 570	9 280	9 610	6 160	6 890	4 530		5 740	3 800	8 506	
	-1,5 m	kg	*6 660	*6 660	*10 680	*10 680	*14 720	9 200	9 500	6 070	6 830	4 480		6 220	4 100	8 016	
	-3,0 m	kg	*12 360	*12 360	*17 770	*17 770	*13 960	9 270	9 530	6 100				7 330	4 800	7 179	
	-4,5 m	kg			*16 670	*16 670	*11 960	9 510						*8 890	6 530	5 844	
Bom 6,0m	7,5 m	kg												*5 080	*5 080	7 239	
Arm 3,6m	6,0 m	kg									*5 600	5 210		*4 930	4 460	8 203	
Pabuç 800mm	4,5 m	kg							*6 380	*6 380	*6 020	5 080		*4 990	3 900	8 806	
CWT 4 950kg	3,0 m	kg			*15 660	*15 660	*9 780	*9 780	*7 700	6 840	*6 710	4 890	5 470	3 680	*5 210	3 600	9 122
	1,5 m	kg					*12 410	9 790	*9 070	6 470	7 080	4 700	5 370	3 580	5 210	3 480	9 181
	0 m	kg			*7 100	*7 100	*14 080	9 330	9 650	6 190	6 900	4 540		5 300	3 510	8 988	
	-1,5 m	kg	*6 850	*6 850	*10 840	*10 840	*14 680	9 140	9 480	6 040	6 800	4 450		5 670	3 740	8 526	
	-3,0 m	kg	*11 080	*11 080	*16 030	*16 030	*14 360	9 150	9 450	6 020	6 800	4 450		6 510	4 270	7 745	
	-4,5 m	kg	*16 390	*16 390	*18 570	*18 570	*12 980	9 320	9 580	6 140				8 450	5 480	6 531	
	-6,0 m	kg					*9 480	*9 480						*9 400	*9 400	4 533	

Notlar: "F (İnce)" (Güç Yükseltme) modundaki kaldırma kapasiteleri, 2. 2. Yukarıdaki yük verileri SAE J1097 ve ISO 10567 Hidrolik Ekskavatör Kaldırma Kapasitesi Standartları ile uyumludur. 3. 3. Verilen yükler hidrolik kaldırma kapasitesinin %87' ini, devirme kapasitesinin %75'ini aşmaz. 4. 4. (\*) işaretliyle gösterilen yük kapasiteleri, devirme yükünden çok makinenin hidrolik kaldırma kapasitesiyle sınırlıdır.

## EC250DLR KALDIRMA KAPASİTESİ

Kovasız arm ucunda kaldırma kapasitesi.

Kova dahil kaldırma kapasitesi için, doğrudan geçme kovanın veya hızlı bağlantılı kovanın asıl ağırlığını aşağıdaki değerlerden çıkarınız:

	Kaldırma nokatsı	6,0 m		7,5 m		9,0 m		10,5 m		12,0 m		13,5 m		15,0 m		Azami uzanma			
		Şase Boyunca	Şaseye Dik	Şase Boyunca	Şaseye Dik	Şase Boyunca	Şaseye Dik	Şase Boyunca	Şaseye Dik	Şase Boyunca	Şaseye Dik	Şase Boyunca	Şaseye Dik	Şase Boyunca	Şaseye Dik	Şase Boyunca	Şaseye Dik	mm	
Bom 10,2m	13,5 m	kg														*1 080	*1 080	12 441	
Arm 7,85m	12,0 m	kg										*1 180	*1 180			*1 020	*1 020	13 702	
Pabuç 800mm	10,5 m	kg										*1 760	*1 760			*980	*980	14 701	
CWT 6 200kg	9,0 m	kg										*2 110	*2 110	*1 380	*1 380	*970	*970	15 490	
	7,5 m	kg								*2 340	*2 340	*2 310	2 280	*1 810	1 800	*960	*960	16 100	
	6,0 m	kg								*2 520	*2 520	*2 430	2 190	*2 140	1 750	*980	*980	16 551	
	4,5 m	kg						*2 940	*2 940	*2 730	2 610	*2 580	2 090	*2 440	1 680	*1 000	*1 000	16 855	
	3,0 m	kg	*5 420	*5 420	*4 360	*4 360	*3 710	*3 710	*3 280	3 070	*2 980	2 450	*2 760	1 970	2 550	1 600	*1 040	*1 040	17 020
	1,5 m	kg	*6 630	6 280	*5 110	4 650	*4 210	3 590	*3 630	2 840	*3 230	2 280	*2 940	1 860	2 460	1 520	*1 100	*1 100	17 052
	0 m	kg	*7 600	5 600	*5 770	4 200	*4 670	3 280	*3 960	2 630	3 400	2 130	2 830	1 750	2 380	1 440	*1 170	1 120	16 950
	-1,5 m	kg	*8 250	5 160	*6 280	3 870	4 910	3 040	3 950	2 450	3 260	2 000	2 730	1 650	2 320	1 370	*1 270	1 120	16 711
	-3,0 m	kg	8 420	4 920	6 090	3 660	4 720	2 860	3 810	2 310	3 150	1 900	2 650	1 580	2 260	1 320	*1 410	1 140	16 331
	-4,5 m	kg	8 300	4 820	5 960	3 540	4 600	2 760	3 710	2 220	3 080	1 830	2 600	1 530	2 240	1 300	*1 590	1 200	15 798
	-6,0 m	kg	8 300	4 810	5 910	3 500	4 550	2 710	3 670	2 180	3 050	1 800	2 590	1 510	*2 040	1 300	*1 840	1 290	15 097
	-7,5 m	kg	8 370	4 880	5 940	3 520	4 560	2 720	3 670	2 180	3 050	1 810	2 610	1 540			*2 210	1 440	14 201
	-9,0 m	kg	*7 900	5 020	6 040	3 610	4 630	2 780	3 730	2 240	3 110	1 860					2 990	1 670	13 072
	-10,5 m	kg	*7 140	5 230	*5 790	3 760	4 760	2 900	3 840	2 350							3 370	2 060	11 638
	-12,0 m	kg	*6 000	5 530	*4 870	3 990	*3 960	3 100									*3 520	2 790	9 767

Notlar: "F (İnce)" (Güç Yükseltme) modundaki kaldırma kapasiteleri, 2. 2. Yukarıdaki yük verileri SAE J1097 ve ISO 10567 Hidrolik Ekskavatör Kaldırma Kapasitesi Standartları ile uyumludur. 3. 3. Verilen yükler hidrolik kaldırma kapasitesinin %87' ini, devirme kapasitesinin %75'ini aşmaz. 4. 4. (\*) işaretliyle gösterilen yük kapasiteleri, devirme yükünden çok makinenin hidrolik kaldırma kapasitesiyle sınırlıdır.



# TEKNİK ÖZELLİKLER.

## EC300DL KALDIRMA KAPASİTESİ

Kovasız arm ucunda kaldırma kapasitesi.

Kova dahil kaldırma kapasitesi için, doğrudan geçme kovanın veya hızlı bağlantılı kovanın asıl ağırlığını aşağıdaki değerlerden çıkarınız:

	Kaldırma nokatsı	1,5 m		3,0 m		4,5 m		6,0 m		7,5 m		9,0 m		Azami uzanma		
		Sase Boyunca	Saseye Dik	Sase Boyunca	Saseye Dik	Sase Boyunca	Saseye Dik	Sase Boyunca	Saseye Dik	Sase Boyunca	Saseye Dik	Sase Boyunca	Saseye Dik	Sase Boyunca	Saseye Dik	mm
Bom 6,2m	7,5 m	kg						*7 600	*7 600					*7 740	6 910	6 528
Arm 2,55m	6,0 m	kg						*7 920	7 880	*7 700	5 380			*7 710	5 300	7 558
Pabuç 600mm	4,5 m	kg						*11 200	*11 200	*8 990	7 490	*8 000	5 250	7 150	4 520	8 185
CWT 5 100kg	3,0 m	kg						*14 260	10 630	*10 370	7 020	8 050	5 030	6 590	4 120	8 500
	1,5 m	kg						*16 330	9 920	11 030	6 630	7 820	4 820	6 420	3 980	8 540
	0 m	kg						*16 890	9 690	10 760	6 400	7 670	4 690	6 600	4 070	8 308
	-1,5 m	kg			*12 830	*12 830	*16 440	9 690	10 680	6 330	7 640	4 660		7 260	4 450	7 779
	-3,0 m	kg			*20 420	20 150	*15 070	9 860	10 800	6 430				8 790	5 350	6 883
	-4,5 m	kg			*16 190	*16 190	*12 070	10 260						*9 720	7 780	5 437
Bom 6,2m	7,5 m	kg												*6 300	5 840	7 210
Arm 3,05m	6,0 m	kg									*6 980	5 430		*6 030	4 640	8 152
Pabuç 600mm	4,5 m	kg								*8 280	7 560	*7 440	5 260	*6 010	4 010	8 736
CWT 5 100kg	3,0 m	kg						*13 090	10 840	*9 720	7 060	8 040	5 010	5 970	3 700	9 032
	1,5 m	kg						*15 540	9 970	11 020	6 610	7 780	4 770	5 860	3 600	9 069
	0 m	kg						*16 600	9 580	10 680	6 310	7 580	4 600	5 930	3 620	8 851
	-1,5 m	kg	*7 500	*7 500	*11 670	*11 670	*16 550	9 500	10 540	6 190	7 500	4 520		6 420	3 910	8 357
	-3,0 m	kg	*13 800	*13 800	*19 390	*19 390	*15 550	9 610	10 600	6 240	7 590	4 610		7 550	4 580	7 532
	-4,5 m	kg			*18 200	*18 200	*13 220	9 940	*9 630	6 500				*9 020	6 180	6 243
Bom 6,2m	7,5 m	kg									*6 170	5 640		*4 950	*4 950	7 964
Arm 3,7m	6,0 m	kg									*6 250	5 580		*4 760	4 110	8 824
Pabuç 600mm	4,5 m	kg								*7 420	*7 420	*6 810	5 380	6 180	3 900	9 365
CWT 5 100kg	3,0 m	kg						*11 690	11 280	*8 950	7 240	*7 620	5 110	6 040	3 770	9 642
	1,5 m	kg						*14 520	10 260	*10 460	6 740	7 850	4 830	5 890	3 630	9 676
	0 m	kg			*6 750	*6 750	*16 180	9 680	10 760	6 370	7 600	4 610	5 770	3 510	5 340	9 473
	-1,5 m	kg	*6 940	*6 940	*10 970	*10 970	*16 650	9 470	10 530	6 180	7 470	4 490	5 720	3 470	5 710	9 013
	-3,0 m	kg	*11 600	*11 600	*16 610	*16 610	*16 130	9 480	10 500	6 150	7 460	4 490		6 520	3 950	8 256
	-4,5 m	kg	*17 380	*17 380	*20 560	19 800	*14 460	9 710	10 670	6 300				8 280	5 010	7 102
	-6,0 m	kg			*15 040	*15 040	*10 660	10 230						*8 610	8 050	5 292
Bom 6,2m	7,5 m	kg												*7 740	7 150	6 528
Arm 2,55m	6,0 m	kg								*7 920	*7 920	*7 700	5 580	*7 710	5 500	7 558
Pabuç 600mm	4,5 m	kg								*11 200	*11 200	*8 990	7 760	*8 000	5 450	8 185
CWT 5 500kg	3,0 m	kg						*14 260	11 030	*10 370	7 290	8 310	5 230	6 810	4 290	8 500
	1,5 m	kg						*16 330	10 320	11 380	6 900	8 080	5 030	6 630	4 150	8 540
	0 m	kg						*16 890	10 080	11 110	6 660	7 920	4 890	6 830	4 250	8 308
	-1,5 m	kg			*12 830	*12 830	*16 440	10 090	11 040	6 600	7 900	4 860		7 500	4 640	7 779
	-3,0 m	kg			*20 420	*20 420	*15 070	10 260	11 150	6 700				9 080	5 580	6 883
	-4,5 m	kg			*16 190	*16 190	*12 070	10 660						*9 720	8 080	5 437
Bom 6,2m	7,5 m	kg												*6300	6 060	7 210
Arm 3,05m	6,0 m	kg									*6980	5 630		*6030	4 820	8 152
Pabuç 600mm	4,5 m	kg								*8280	7 830	*7440	5 460	*6010	4 180	8 736
CWT 5 500kg	3,0 m	kg						*13090	11 240	*9720	7 330	*8160	5 210	6 170	3 870	9 032
	1,5 m	kg						*15540	10 370	*11070	6 880	8 030	4 970	6 060	3 760	9 069
	0 m	kg						*16600	9 980	11 040	6 580	7 840	4 800	6 130	3 780	8 851
	-1,5 m	kg	*7 500	*7500	*11670	*11670	*16550	9 890	10 900	6 460	7 760	4 730		6 650	4 090	8 357
	-3,0 m	kg	*13 800	*13800	*19390	*19390	*15550	10 010	10 950	6 510	7 850	4 810		7 800	4 780	7 532
	-4,5 m	kg			*18200	*18200	*13220	10 330	*9630	6 770				*9020	6 430	6 243
Bom 6,2m	7,5 m	kg									*6 170	5 850		*4 950	*4 950	7 964
Arm 3,7m	6,0 m	kg									*6 250	5 780		*4 760	4 280	8 824
Pabuç 600mm	4,5 m	kg								*7 420	*7 420	*6 810	5 580	6 380	4 060	9 365
CWT 5 500kg	3,0 m	kg						*11 690	11 680	*8 950	7 510	*7 620	5 310	6 250	3 930	9 642
	1,5 m	kg						*14 520	10 660	*10 460	7 010	8 110	5 030	6 090	3 790	9 676
	0 m	kg			*6 750	*6 750	*16 180	10 080	11 110	6 640	7 860	4 820	5 970	3 680	5 530	9 473
	-1,5 m	kg	*6 940	*6 940	*10 970	*10 970	*16 650	9 860	10 890	6 450	7 720	4 690	5 920	3 630	5 910	9 013
	-3,0 m	kg	*11 600	*11 600	*16 610	*16 610	*16 130	9 880	10 850	6 420	7 720	4 690		6 740	4 130	8 256
	-4,5 m	kg	*17 380	*17 380	*20 560	*20 560	*14 460	10 100	*10 740	6 560				*8 480	5 230	7 102
	-6,0 m	kg			*15 040	*15 040	*10 660	10 620						*8 610	8 370	5 292

Notlar: "F (İnce)" (Güç Yükseltme) modundaki kaldırma kapasiteleri, 2. 2. Yukarıdaki yük verileri SAE J1097 ve ISO 10567 Hidrolik Ekskavatör Kaldırma Kapasitesi Standartları ile uyumludur. 3. Verilen yükler hidrolik kaldırma kapasitesinin %87' ini, devirme kapasitesinin %75'ini aşmaz. 4. 4. (\*) işaretiyle gösterilen yük kapasiteleri, devirme yükünden çok makinenin hidrolik kaldırma kapasitesiyle sınırlıdır.



## EC250DL KALDIRMA KAPASİTESİ

Kovasız arm ucunda kaldırma kapasitesi.

Kova dahil kaldırma kapasitesi için, doğrudan geçme kovanın veya hızlı bağlantılı kovanın asıl ağırlığını aşağıdaki değerlerden çıkarınız:

	Kaldırma nokatsı	1,5 m		3,0 m		4,5 m		6,0 m		7,5 m		9,0 m		Azami uzanma			
		Şase Boyunca	Şaseye Dik	Şase Boyunca	Şaseye Dik	Şase Boyunca	Şaseye Dik	Şase Boyunca	Şaseye Dik	Şase Boyunca	Şaseye Dik	Şase Boyunca	Şaseye Dik	Şase Boyunca	Şaseye Dik	mm	
Bom 6,0m	7,5 m	kg						*6 800	*6 800					*6 860	*6 860	6 117	
Arm 2,5m	6,0 m	kg						*6 820	*6 820					*6 860	5 300	7 235	
Pabuç 800mm	4,5 m	kg					*9 220	*9 220	*7 660	6 960	*7 030	4 930		6 700	4 510	7 914	
CWT 4 950kg	3,0 m	kg					*11 910	10 070	*8 870	6 640	7 170	4 790		6 160	4 120	8 265	
	1,5 m	kg					*14 010	9 500	9 800	6 340	7 000	4 640		5 990	3 990	8 330	
	0 m	kg					*14 790	9 280	9 600	6 160	6 890	4 540		6 160	4 080	8 116	
	-1,5 m	kg			*10 430	*10 430	*14 590	9 260	9 530	6 100	6 880	4 520		6 750	4 450	7 600	
	-3,0 m	kg			*18 650	*18 650	*13 510	9 380	9 620	6 170				8 160	5 330	6 711	
	-4,5 m	kg			*14 940	*14 940	*10 890	9 690						*9 050	7 740	5 255	
Bom 6,0m	7,5 m	kg												*6 090	*6 090	6 629	
Arm 2,97m	6,0 m	kg						*6 230	*6 230	*6 300	5 080			*5 830	4 880	7 671	
Pabuç 800mm	4,5 m	kg					*8 310	*8 310	*7 120	7 060	*6 590	4 980		*5 860	4 210	8 313	
CWT 4 950kg	3,0 m	kg					*11 020	10 270	*8 380	6 710	*7 190	4 820		5 770	3 870	8 648	
	1,5 m	kg					*13 380	9 610	*9 630	6 390	7 020	4 650		5 610	3 740	8 710	
	0 m	kg					*14 570	9 280	9 610	6 160	6 890	4 530		5 740	3 800	8 506	
	-1,5 m	kg	*6 660	*6 660	*10 680	*10 680	*14 720	9 200	9 500	6 070	6 830	4 480		6 220	4 100	8 016	
	-3,0 m	kg	*12 360	*12 360	*17 770	*17 770	*13 960	9 270	9 530	6 100				7 330	4 800	7 179	
	-4,5 m	kg			*16 670	*16 670	*11 960	9 510						*8 890	6 530	5 844	
Bom 6,0m	7,5 m	kg												*5 080	*5 080	7 239	
Arm 3,6m	6,0 m	kg									*5 600	5 210		*4 930	4 460	8 203	
Pabuç 800mm	4,5 m	kg							*6 380	*6 380	*6 020	5 080		*4 990	3 900	8 806	
CWT 4 950kg	3,0 m	kg			*15 660	*15 660	*9 780	*9 780	*7 700	6 840	*6 710	4 890	5 470	3 680	*5 210	3 600	9 122
	1,5 m	kg					*12 410	9 790	*9 070	6 470	7 080	4 700	5 370	3 580	5 210	3 480	9 181
	0 m	kg			*7 100	*7 100	*14 080	9 330	9 650	6 190	6 900	4 540		5 300	3 510	8 988	
	-1,5 m	kg	*6 850	*6 850	*10 840	*10 840	*14 680	9 140	9 480	6 040	6 800	4 450		5 670	3 740	8 526	
	-3,0 m	kg	*11 080	*11 080	*16 030	*16 030	*14 360	9 150	9 450	6 020	6 800	4 450		6 510	4 270	7 745	
	-4,5 m	kg	*16 390	*16 390	*18 570	*18 570	*12 980	9 320	9 580	6 140				8 450	5 480	6 531	
	-6,0 m	kg					*9 480	*9 480						*9 400	*9 400	4 533	

Notlar: "F (İnce)" (Güç Yükseltme) modundaki kaldırma kapasiteleri, 2. 2. Yukarıdaki yük verileri SAE J1097 ve ISO 10567 Hidrolik Ekskavatör Kaldırma Kapasitesi Standartları ile uyumludur. 3. 3. Verilen yükler hidrolik kaldırma kapasitesinin %87' ini, devirme kapasitesinin %75'ini aşmaz. 4. 4. (\*) işaretliyle gösterilen yük kapasiteleri, devirme yükünden çok makinenin hidrolik kaldırma kapasitesiyle sınırlıdır.

## EC250DLR KALDIRMA KAPASİTESİ

Kovasız arm ucunda kaldırma kapasitesi.

Kova dahil kaldırma kapasitesi için, doğrudan geçme kovanın veya hızlı bağlantılı kovanın asıl ağırlığını aşağıdaki değerlerden çıkarınız:

	Kaldırma nokatsı	6,0 m		7,5 m		9,0 m		10,5 m		12,0 m		13,5 m		15,0 m		Azami uzanma			
		Şase Boyunca	Şaseye Dik	Şase Boyunca	Şaseye Dik	Şase Boyunca	Şaseye Dik	Şase Boyunca	Şaseye Dik	Şase Boyunca	Şaseye Dik	Şase Boyunca	Şaseye Dik	Şase Boyunca	Şaseye Dik	Şase Boyunca	Şaseye Dik	mm	
Bom 10,2m	13,5 m	kg														*1 080	*1 080	12 441	
Arm 7,85m	12,0 m	kg										*1 180	*1 180			*1 020	*1 020	13 702	
Pabuç 800mm	10,5 m	kg										*1 760	*1 760			*980	*980	14 701	
CWT 6 200kg	9,0 m	kg										*2 110	*2 110	*1 380	*1 380	*970	*970	15 490	
	7,5 m	kg								*2 340	*2 340	*2 310	2 280	*1 810	1 800	*960	*960	16 100	
	6,0 m	kg								*2 520	*2 520	*2 430	2 190	*2 140	1 750	*980	*980	16 551	
	4,5 m	kg						*2 940	*2 940	*2 730	2 610	*2 580	2 090	*2 440	1 680	*1 000	*1 000	16 855	
	3,0 m	kg	*5 420	*5 420	*4 360	*4 360	*3 710	*3 710	*3 280	3 070	*2 980	2 450	*2 760	1 970	2 550	1 600	*1 040	*1 040	17 020
	1,5 m	kg	*6 630	6 280	*5 110	4 650	*4 210	3 590	*3 630	2 840	*3 230	2 280	*2 940	1 860	2 460	1 520	*1 100	*1 100	17 052
	0 m	kg	*7 600	5 600	*5 770	4 200	*4 670	3 280	*3 960	2 630	3 400	2 130	2 830	1 750	2 380	1 440	*1 170	1 120	16 950
	-1,5 m	kg	*8 250	5 160	*6 280	3 870	4 910	3 040	3 950	2 450	3 260	2 000	2 730	1 650	2 320	1 370	*1 270	1 120	16 711
	-3,0 m	kg	8 420	4 920	6 090	3 660	4 720	2 860	3 810	2 310	3 150	1 900	2 650	1 580	2 260	1 320	*1 410	1 140	16 331
	-4,5 m	kg	8 300	4 820	5 960	3 540	4 600	2 760	3 710	2 220	3 080	1 830	2 600	1 530	2 240	1 300	*1 590	1 200	15 798
	-6,0 m	kg	8 300	4 810	5 910	3 500	4 550	2 710	3 670	2 180	3 050	1 800	2 590	1 510	*2 040	1 300	*1 840	1 290	15 097
	-7,5 m	kg	8 370	4 880	5 940	3 520	4 560	2 720	3 670	2 180	3 050	1 810	2 610	1 540			*2 210	1 440	14 201
	-9,0 m	kg	*7 900	5 020	6 040	3 610	4 630	2 780	3 730	2 240	3 110	1 860					2 790	1 670	13 072
	-10,5 m	kg	*7 140	5 230	*5 790	3 760	4 760	2 900	3 840	2 350							3 370	2 060	11 638
	-12,0 m	kg	*6 000	5 530	*4 870	3 990	*3 960	3 100									*3 520	2 790	9 767

Notlar: "F (İnce)" (Güç Yükseltme) modundaki kaldırma kapasiteleri, 2. 2. Yukarıdaki yük verileri SAE J1097 ve ISO 10567 Hidrolik Ekskavatör Kaldırma Kapasitesi Standartları ile uyumludur. 3. 3. Verilen yükler hidrolik kaldırma kapasitesinin %87' ini, devirme kapasitesinin %75'ini aşmaz. 4. 4. (\*) işaretliyle gösterilen yük kapasiteleri, devirme yükünden çok makinenin hidrolik kaldırma kapasitesiyle sınırlıdır.



# DONANIM.

## STANDART DONANIM

	EC250D	EC300D
<b>Motor</b>		
Su soğutmalı, doğrudan enjeksiyonlu ve şarj havası soğutuculu, turboşarjlı, 4 zamanlı dizel motor	•	•
Göstergeli hava filtresi	•	•
Motora emilen hava ısıtıcısı	•	•
Siklon ön temizleyici	•	•
Yakıt filtresi ve su ayırıcı	•	•
Alternatör, 80 A	•	•
<b>Elektrik / Elektronik kumanda sistemi</b>		
Elektronik kontrol		
Gelişmiş mod kontrol sistemi	•	•
Kendi kendine teşhis sistemi	•	•
Caretrack ve 3 yıllık Caretrack aboneliği	•	•
Makine durum göstergesi	•	•
Motor devrini algılayan güç kontrolü	•	•
Otomatik rölantri sistemi	•	•
Tek dokunuşlu güç takviyesi	•	•
Güvenli durdurma/çalıştırma işlevi	•	•
Ayarlanabilir LCD renkli ekran	•	•
Ana devre kesici şalter	•	•
Motor yeniden çalıştırma önleme devresi	•	•
Yüksek kapasiteli halojen lambalar:		
Şaside 2	•	•
Bomda 2	•	•
Aküler, 2 x 12 V / 200 Ah	•	•
Marş motoru, 24 V / 5.5 kW	•	•
<b>Hidrolik sistem</b>		
Yük algılamalı hidrolik sistem		
Toplama sistemi	•	•
Bom önceliği	•	•
Arm önceliği	•	•
Dönüş önceliği	•	•
ECO modu yakıt tasarruf teknolojisi	•	•
Kule, arm ve kova rejenerasyon valfleri	•	•
Sarsıntısız dönüş valfleri	•	•
Bom ve kol sabit tutma valfleri	•	•
Çok kademeli filtreleme sistemi	•	•
Silindir yastıklama	•	•
Silindir kir tutma keçeleri	•	•
Yedek hidrolik valf	•	•
Otomatik iki kademeli yürüyüş motorları	•	•
Hidrolik yağ, ISO VG 46	•	•
<b>Çerçeve</b>		
Tutamaklı merdiven	•	•
Takım saklama	•	•
Delikli metal kaymaz plakalar	•	•
Alt muhafaza	•	•
<b>Kabin ve Aracın İçi</b>		
Seyir pedalları ve kumanda kolları	•	•
Ayarlanabilir operatör koltuğu ve kumanda kolu kontrol konsolu	•	•
Kontrol kumanda kolları	•	•
Otomatik kalorifer ve klima	•	•
Ayarlanabilir anten	•	•
CD çalıcı, MP3 ve USB girişi içeren AM/FM stereo	•	•

	EC250D	EC300D
<b>Kabin ve Aracın İçi</b>		
Emniyet kolu	•	•
Her türlü hava koşulunda ses yalıtımı sağlayan kabin, şunları içerir:		
Bardaklıklar	•	•
Kapı kilitleri	•	•
Renkli camlar	•	•
Paspas	•	•
Korna	•	•
Geniş saklama bölmesi	•	•
Kaldırılabilir ön cam	•	•
Çıkarılabilir alt silecek	•	•
Emniyet kemeri	•	•
Alt cam	•	•
Fasılalı silme fonksiyonuna sahip silecekler	•	•
Master anahtar	•	•
Ön, üst, arka güneşlikler	•	•
<b>Şasi</b>		
Alt muhafaza	•	•
Hidrolik palet ayarlayıcılar	•	•
Yağlı ve sızdırmaz palet baklaları	•	•
Palet Korumucu	•	•
<b>Kazı donanımı</b>		
Bağlantı	•	•

## OPSİYONEL DONANIM

	EC250D	EC300D
<b>Motor</b>		
Blok ısıtıcı: 240 V	•	•
Yağ banyolu ön filtre	•	•
Isıtıcı su ayırıcı		
Ekstra su ayırıcı	•	•
Otomatik motor durdurma	•	•
<b>Elektrik</b>		
Ekstra çalışma lambaları:		
Kabinde 3 (2 önde, 1 arkada)	•	•
Karşı ağırlıkta 1	•	•
Yürüyüş alarmı	•	•
Hırsızlık önleme sistemi	•	•
Döner uyarı lambası	•	•
Hava kompresörü	•	•
<b>Hidrolik sistem</b>		
Bom ve arm emniyet valfi	•	•
Aşırı yük uyarı ikazı	•	•
HRV ile bom yüzdürme fonksiyonu	•	•
HRV'siz bom yüzdürme fonksiyonu	•	•
Hidrolik borular:		
Takım yönetim sistemi (20 program için bellek)	•	•
Kırıcı ve kesici, 1 ve 2 pompa akışı	•	•



## OPSİYONEL DONANIM

	EC250D	EC300D
<b>Hidrolik sistem</b>		
Hidrolik borular:		
Kırıcı ve kesici: değişken akış ve basınç ön ayarı	•	•
Ek geri dönüş filtresi	•	•
Eğim ve dönüş	•	•
Taşıyıcı	•	•
Yağ sızdırma (tahliye) hattı	•	•
Hızlı bağlantı boruları	•	•
Volvo hidrolik hızlı bağlantısı S1	•	•
Volvo hidrolik hızlı bağlantısı S2	•	•
Volvo hidrolik hızlı bağlantısı S2 dar	•	•
Volvo hidrolik hızlı bağlantısı U24, RQCOC, ED24	•	•
Volvo hidrolik hızlı bağlantısı U29, U29 geniş, RQC-OC ED29	•	•
Hidrolik yağ, ISO VG 32, 68	•	•
Hidrolik yağ, uzun ömürlü yağ 32, 46, 68	•	•
<b>Kabin ve Aracın İçi</b>		
Silikon yağı ve yağlı lastik dayamalar	•	•
ROPS (ISO12117-2) onaylı kabin	•	•
Isıtımlı ve havalı süspansiyonlu kumaş koltuk	•	•
Açılır tavan tavan	•	•
Kabine monte düşen cisim koruması (FOG)	•	•
Kabine monte düşen cisim kafesi (FOPS)	•	•
Çakmak ve kül tablası	•	•
Ön cam güvenlik paneli	•	•
Ön yağmur kalkarı	•	•
Güneşlik, tavan kapağı (çelik)	•	•
Fasla kontrollü alt silecek	•	•
Hırsızlık önleme kiti	•	•
Geri görüş kamerası	•	•
<b>Şasi</b>		
Tam palet koruması	•	•
<b>Palet pabuçları</b>		
Üçer palet tırnaklı 600 / 700 / 800 / 900 mm	•	•
Üçer palet tırnaklı 600 mm HD palet pabuçları	•	•
Çift palet tırnaklı 700 mm palet pabuçları	•	•
<b>Çerçeve</b>		
Karşı ağırlık üzerinde dikiz aynası	•	•
Tam yüksekliğinde arka ağırlık:		
4 250kg, 4 950kg	•	•
Uzun erişim için 6 200kg	•	•
5 100kg, 5 500kg	•	•
Uzun erişim için 6 800kg	•	•
<b>Kazı donanımı</b>		
Bom: 6.0 m monoblok, 5.95 m 2 parçalı bom	•	•
Bom: 10.2 m uzun erişim	•	•
Arm: 2.5 m , 2.97 m, 3.6 m	•	•
Arm: 7.85 m, uzun erişim	•	•
Bom: 6.2 m monoblok, 6.2 m 2 parçalı bom	•	•
Bom: 10.2 m, uzun erişim	•	•
Arm: 2.55 m, 2.75 m, 3.05 m, 3.7 m	•	•
Arm: 7.9 m uzun erişim	•	•
<b>Servis</b>		
Alet takımı, günlük bakım	•	•
Alet takımı, tam takım	•	•

## VOLVO OPSİYONEL DONANIMLARI

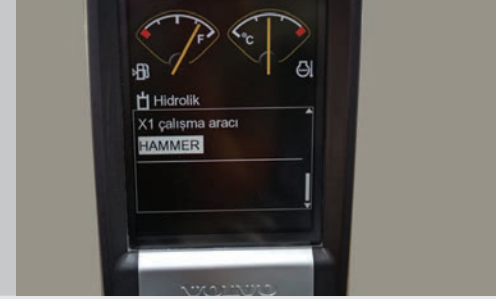
### Bom yüzdürme



### Ek çalışma lambaları



### X1 ön ayarları



### Dizel tahrikli motor soğutma suyu ısıtıcısı



### Sibirya kiti





## NOTLAR

## NOTLAR





[www.ascendum.com.tr](http://www.ascendum.com.tr)

Fatih Mah.Katip Çelebi Cad.  
No:43 Tuzla-Istanbul/Turkey  
Tel. +90 216 581 80 00

Ref. No: 201706-A 2017.06 ASCENDUM Makina Pazartama Türkçe



**VOLVO**

Volvo Construction Equipment

[www.volvoce.com](http://www.volvoce.com)