



Volvo İş Makineleri

EC140CL

VOLVO EKSKAVATÖR



TEKNİK ÖZELLİKLER

Motor

Volvo dizel motoru, düşük emisyon düzeylerini üstün performans ile yakıt verimliliği ile birlikte sunuyor. AB ülkelerinde geçerli Stage IIIA egzoz emisyon hükümlerine uyumlu motor makina performansının en uygun seviyeye ulaşması için, hassas, yüksek basınçlı yakıt enjektörü, turbo-şarjör, havalı ara soğutucu ve elektronik motor kumandalarından faydalanıyor.

Motor	Volvo D4E EBE3
Azami güce ulaşılan devir	33 devir/sn (2.000 devir/dak)
Net güç (ISO 9249, SAE J1349)	69 kW (94 BG)
Brüt güç (SAE J1995)	80 kW (109 BG)
Azami tork (1.600 devir/dak)	472 Nm
Silindir sayısı	4
Silindir hacmi	4,0 l
Silindir çapı	101 mm
Piston hareket mesafesi (strok)	126 mm

Elektrik sistemi

Volvo EC140C, son derece iyi korunmuş, yüksek kapasiteli bir elektrik sistemine sahip. Su geçirmez çift-kilitli tesisat prizleri, paslanmaya karşı dayanıklı bağlantılar oluşturuyor. Ana röleler ve selenoid valfler, hasar görmemeleri için, kalkanlarla muhafaza altına alınıyor. Standart donanım arasında, ana şalter de yer alıyor.

Gerilim	24 V
Aküler	2 x 12 V
Akü sığası	100 Ah
Şarj dinamosu	28 V / 80 A

Dolum kapasiteleri

Yakıt tankı	260 l
Hidrolik sistem, toplam	160 l
Hidrolik tank	95 l
Motor yağı	16,5 l
Motor soğutma sıvısı	21,3 l
Kule dönüş	3,8 l
Yürüyüş	2 x 2,2 l

Kule dönüş sistemi

EC140C'de yer alan kule dönüş sistemi, azami tork değerinin elde edilmesi için, bir eksenel motor aracılığıyla bir planet dişli kutusunu tahrik ediyor. Otomatik tutucu fren ve geri sıçrama önleyici valf, standart donanım olarak sunuluyor.

Max. kule dönüş hızı	12 devir/dak
Max. kule dönüş torku	38,8 kNm

Yürüyüş sistemi

Her bir palet, otomatik iki hız seçenekli yürüyüş motoru ile tahrik ediliyor. Paletlerde, çoklu-diskli, yayla uygulanan ve hidrolik olarak serbest bırakılan frenler kullanılıyor. Seyir motoru, freni ve planet dişlileri, palet şasisi içerisinde son derece iyi korunuyor.

Max. çekiş gücü	118 kN
Max. seyir hızı	3,0/5,5 km/saat
Tırmanma yeteneği	35°

Şasi

Sağlam, X-şeklinde bir şasiye sahip olan alt hareket takımında, greslenmiş ve yalıtılmış palet zincir baklaları standart donanım olarak sunuluyor.

L

Palet pabuçları	2 x 46
Bakla aralığı	171,5 mm
Pabuç genişliği, üç tırnaklı pabuç için	500/600/ 700/750 mm
Pabuç genişliği, iki tırnaklı pabuç için	600 mm
Alt makaralar	2x7
Üst makaralar	2x1

LM

Palet pabuçları	2 x 42
Bakla aralığı	190 mm
Pabuç genişliği, üç tırnaklı pabuç için	600/700/ 800/900 mm
Alt makaralar	2x6
Üst makaralar	2x2

Hidrolik sistem

"Entegre çalışma modu kumandası" olarak da bilinen hidrolik sistem, yüksek verimlilik, yüksek kazı kapasitesi, yüksek manevra hassasiyeti ve mükemmel yakıt tasarrufu sunmak üzere tasarlandı. Toplama sistemi, bom hareket önceliği, arm hareket önceliği ve döndürme hareket önceliği işlevleri ile, bom, arm ve kova eşzamanlı hareket sistemleri, EC140C için en uygun performansı temin ediyor.

Sistemin sahip olduğu önemli işlevler aşağıda sıralanmıştır:

Toplama sistemi: Her iki hidrolik pompadan gelen akışı birleştirerek, döngü sürelerinin hızlanmasını ve verimliliğin artmasını sağlar.

Bom hareket önceliği: Yükleme ve derin kazı işlemleri sırasında hidrolik sistemde güç önceliğini boma vererek, bomun daha hızlı yükselmesine olanak tanır.

Arm hareket önceliği: Tesviye işlemleri sırasında döngü sürelerinin kısılması ve kazıda da kova dolum miktarının yükseltilmesi amacıyla, hidrolik sistemde arma güç önceliği verir.

Kule hareket önceliği: Döndürme hareketine öncelik tanıyarak, eşzamanlı işlemlerin daha hızlı bir şekilde gerçekleşmesine izin verir.

Hidrolik rejenerasyon özelliği: Hidrolik sistemde boşluk (kaviteasyon) oluşumunu önleyerek, eşzamanlı işlemlerde diğer hareketlere de akışın ulaşmasını ve böylece verimliliğin en üst düzeye çıkmasını sağlar.

Güç artırma: Tüm kazı ve kaldırma kuvvetlerinin yükselmesini sağlar.

Tutucu valfler: Bom ve armdaki tutucu valfler, kazı donanımının istem dışı alçalmasını engeller.

Ana pompa: Tipi: 2 adet değişken hacimli, eksenel pistonlu pompa
Azami debi: 2 x 118 l/dak

Kılavuz (pilot) pompa: Tipi: Dişli pompa
Azami debi: 1 x 20 l/dak

Hidrolik motorlar:

Yürüyüş: Değişken hacimli, eksenel pistonlu, mekanik frenlemeli motor
Kule dönüş: Sabit hacimli, eksenel pistonlu, mekanik frenlemeli motor

Boşaltma valfi ayarları:

Uygulama 32,4 / 34,3 MPa
Yürüyüş devresi 34,3 MPa
Kule dönüş devresi 24,5 MPa
Kılavuz (pilot) devre 3,9 MPa

Hidrolik pistonlar:

Tek parça bom 2
Çap x Strok ø105 x 980 mm
2 parçalı bomda
1'inci bom 2
Çap x Strok ø110 x 980 mm
2 parçalı bomda
2'nci bom 1
Çap x Strok ø160 x 765 mm
Arm 1
Çap x Strok ø120 x 1.045 mm
Kova 1
Çap x Strok ø100 x 865 mm
Dozer Bıçağı 2
Çap x Strok ø130 x 270 mm

Kabin

ROPS ve FOG operatör koruyucu yapıya sahip yeni Volvo CareCab kabin tasarımı, güvenlikle birlikte daha geniş iş hacim ve ayaklar için daha fazla mesafe temin ediyor. Uzaktan kumandalı ses sistemi, 3 adet bardak tutucu, 3 adet yüksek kapasiteli priz ve bağımsız olarak ayarlanabilen joystick konsolları önemli kabin donanımları arasında yer alıyor.

Cam alan miktarının en yüksek noktaya çıkartılması, şeffaf çatı paneli ve 2 parçalı, kızaklı kapı penceresi, her yönde geniş bir görüş alanı sağlıyor. Yukarı kaldırılabilen ön cam, kolaylıkla tavana sabitlenebiliyor ve hareket edebilen alt cam da yan kapıya yerleştirilebiliyor. İç aydınlatma, bir okuma ışığı ile bir zamanlayıcı kabin ışığı tarafından sağlanıyor.

Basınçlı ve filtrelenmiş kabin iç havası, buzlari hızla eriten, yüksek ısıtma ve soğutma kapasitesi sunan, 14 girişli klima sistemi üzerinden elde ediliyor. Viskoz/yaylı süspansiyon yastıkları, operatörü titreşimlere karşı koruma altına alıyor.

Yüksekliği, eğimi, arka açısı ve ileri-geri konumu ayarlanabilen lüks koltukla konfor, geri sarmalı emniyet kemeri ile güvenlik, isteğe göre devreye alınabilen yatay süspansiyon ile titreşim azaltımı temin ediliyor. Ayarlanabilir, kolayca okunabilen, 16,3 cm (6,4") renkli LCD ekran, makina işlevleriyle ilgili gerçek zamanlı verileri, önemli sorun teşhis bilgilerini ve çok çeşitli ataçman ayarlarını operatöre iletiyor. İstendiğinde, arka kameradan alınan görüntü de LCD ekrana yansıtılabilir (tercihe bağlı donanım).

Gürültü düzeyi:

ISO 6396'ya göre kabin içi gürültü düzeyi
. LpA 70 dB(A)

ISO 6395 ve 2000/14/EC numaralı AB Direktifi'ne göre kabin dışı gürültü düzeyi
. LwA 100 dB(A)

Zemin basıncı

• **EC140C**, 4,6 m bom, 3,0 m arm, 2.100 kg karşı ağırlık ile

Açıklama	Pabuç genişliği	Çalışma ağırlığı	Zemin basıncı	Toplam genişlik
Üç tırnaklı pabuç	500 mm	12.760 kg	40,2 kPa	2.490 mm
	600 mm	12.840 kg	33,3 kPa	2.590 mm
	700 mm	13.050 kg	29,4 kPa	2.690 mm

• **EC140C L**, 4,6 m bom, 2,5 m arm, 2.450 kg karşı ağırlık ile

Açıklama	Pabuç genişliği	Çalışma ağırlığı	Zemin basıncı	Toplam genişlik
Üç tırnaklı pabuç	500 mm	13.270 kg	41,2 kPa	2.490 mm
	600 mm	13.450 kg	35,3 kPa	2.590 mm
	700 mm	13.670 kg	30,4 kPa	2.690 mm
	750 mm	13.850 kg	29,4 kPa	2.740 mm

• **EC140C L**, dozer bıçağı, 4,6 m bom, 2,5 m arm, 2.450 kg karşı ağırlık ile

Açıklama	Pabuç genişliği	Çalışma ağırlığı	Zemin basıncı	Toplam genişlik
Üç tırnaklı pabuç	500 mm	14.250 kg	45,1 kPa	2.490 mm
	600 mm	14.440 kg	38,2 kPa	2.590 mm
	700 mm	14.660 kg	33,3 kPa	2.690 mm
	750 mm	14.840 kg	31,4 kPa	2.740 mm

• **EC140C LM**, 4,6 m bom, 2,5 m arm, 2.450 kg karşı ağırlık ile

Açıklama	Pabuç genişliği	Çalışma ağırlığı	Zemin basıncı	Toplam genişlik
Üç tırnaklı pabuç	600 mm	14.170 kg	37,3 kPa	2.590 mm
	700 mm	14.380 kg	32,4 kPa	2.690 mm
	800 mm	14.770 kg	29,4 kPa	2.790 mm
	900 mm	15.000 kg	26,5 kPa	2.890 mm

İzin verilen azami kova büyüklükleri

Not: 1. Kova ölçülerinde ISO 7451 esas alınmakta, yığılı malzemenin 1:1 açıyla durduğu düşünülmektedir.

2. "İzin verilen azami kova büyüklükleri" yalnızca bilgi amaçlı belirtilmiş olup, fabrika tarafından temin edilmek zorunda değildir.

3. Kova genişlik değeri, kova dönüş yarıçapından daha düşüktür.

• **EC140C ve EC140C L**, direk bağlantılı kova, 2.450 kg karşı ağırlık ile

Açıklama	Azami kova hacmi / ağırlığı	4,6 m bom			4,6 m 2 parçalı bom		
		2,1 m arm	2,5 m arm	3,0 m arm	2,1 m arm	2,5 m arm	3,0 m arm
GP kova 1,5 t/m ³	l / kg	925 / 750	775 / 750	675 / 550	900 / 750	775 / 750	675 / 550
GP kova 1,8 t/m ³	l / kg	825 / 700	675 / 700	600 / 500	800 / 750	675 / 750	600 / 500

• **EC140C ve EC140C L**, hidrolik ataçman değiştirmeli kova, 2.450 kg karşı ağırlık ile

Açıklama	Azami kova hacmi / ağırlığı	4,6 m bom			4,6 m 2 parçalı bom		
		2,1 m arm	2,5 m arm	3,0 m arm	2,1 m arm	2,5 m arm	3,0 m arm
GP kova 1,5 t/m ³	l / kg	875 / 750	725 / 600	625 / 500	850 / 700	725 / 600	625 / 500
GP kova 1,8 t/m ³	l / kg	775 / 650	650 / 550	550 / 450	750 / 650	650 / 550	550 / 450

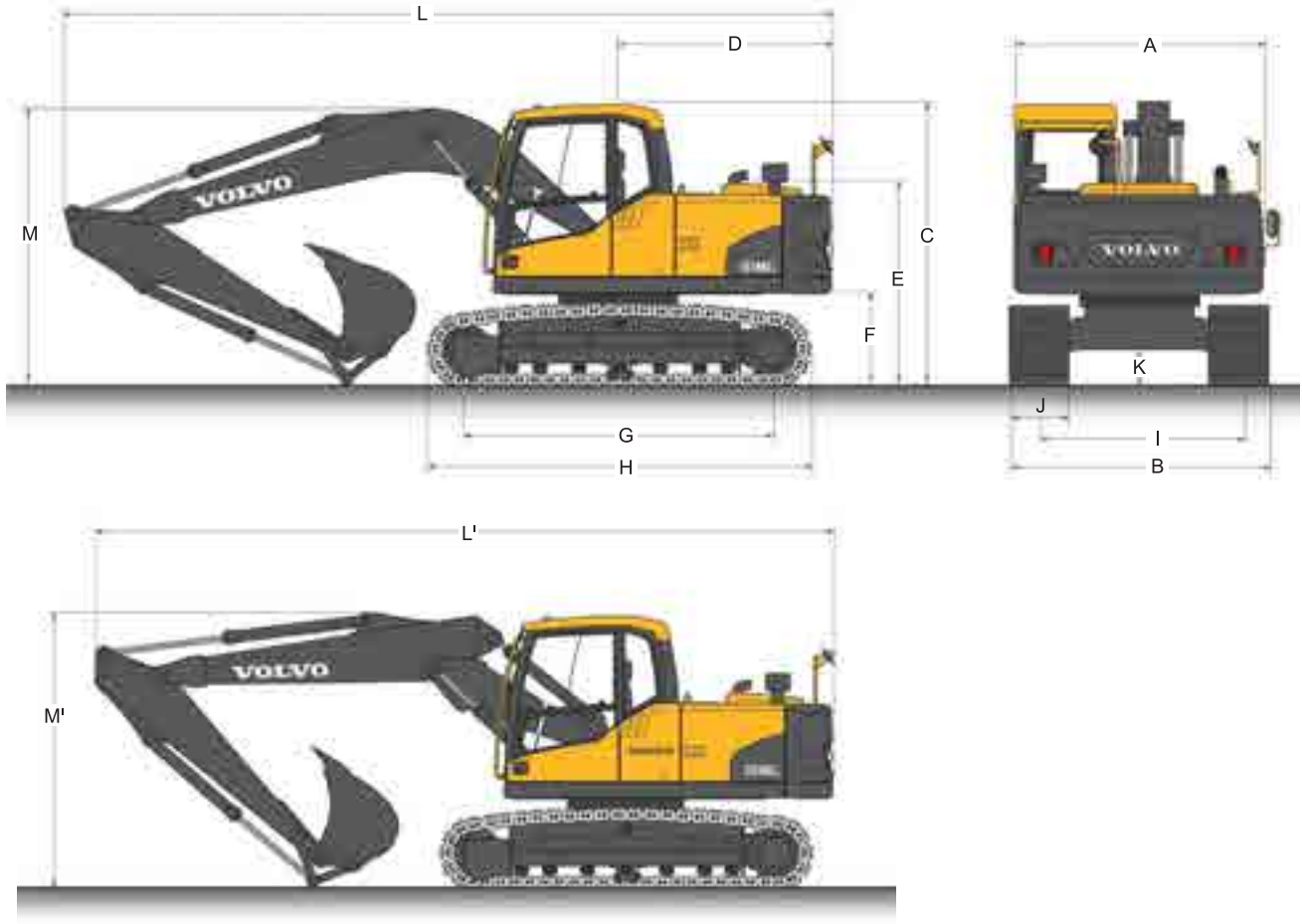
• **EC140C LM**, direk bağlantılı kova, 2.450 kg karşı ağırlık ile

Açıklama	Azami kova hacmi / ağırlığı	4,6 m GP bom			4,6 m VA bom		
		2,1 m arm	2,5 m arm	3,0 m arm	2,1 m arm	2,5 m arm	3,0 m arm
GP kova 1,5 t/m ³	l / kg	925 / 750	775 / 650	675 / 550	900 / 750	775 / 650	675 / 550
GP kova 1,8 t/m ³	l / kg	825 / 700	675 / 550	600 / 500	800 / 650	675 / 550	600 / 500

• **EC140C LM**, hidrolik ataçman değiştirmeli kova, 2.450 kg karşı ağırlık ile

Açıklama	Azami kova hacmi / ağırlığı	4,6 m GP bom			4,6 m VA bom		
		2,1 m arm	2,5 m arm	3,0 m arm	2,1 m arm	2,5 m arm	3,0 m arm
GP kova 1,5 t/m ³	l / kg	875 / 750	725 / 600	625 / 500	850 / 700	725 / 600	625 / 500
GP kova 1,8 t/m ³	l / kg	775 / 650	650 / 550	550 / 450	750 / 650	650 / 550	550 / 450

ÖLÇÜLER



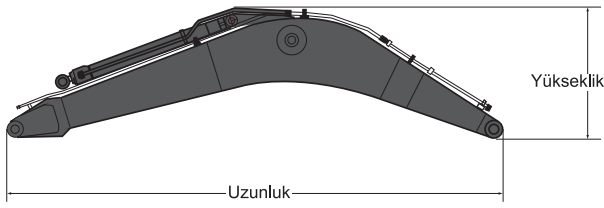
Açıklama		EC140C		
		4,6 m bom		
		2,1 m arm	2,5 m arm	3,0 m arm
A: Üst yapı toplam genişliği	mm	2.490	2.490	2.490
B: Toplam genişlik	mm	2.690	2.690	2.690
C: Kabin toplam yüksekliği	mm	2.800	2.800	2.800
D: Kuyruk dönüş yarıçapı	mm	2.200	2.200	2.200
E: Motor kaputu toplam yüksekliği	mm	2.020	2.020	2.020
F: Karşı ağırlık yüksekliği *	mm	920	920	920
G: Tamburlar arası mesafe	mm	2.870	2.870	2.870
H: Palet uzunluğu	mm	3.590	3.590	3.590
I: Paletler arası mesafe	mm	1.990	1.990	1.990
J: Pabuç genişliği	mm	700	700	700
K: Zeminden asgari yükseklik *	mm	436	436	436
L: Toplam uzunluk	mm	7.700	7.700	7.580
M: Toplam bom yüksekliği	mm	2.710	2.830	3.210

* Pabuç tırnağı olmaksızın

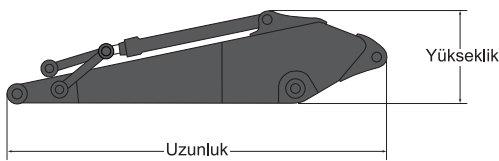
Açıklama		EC140C L			EC140C LM		
		4,6 m bom			4,6 m bom		
		2,1 m arm	2,5 m arm	3,0 m arm	2,1 m arm	2,5 m arm	3,0 m arm
A: Üst yapı toplam genişliği	mm	2.490	2.490	2.490	2.490	2.490	2.490
B: Toplam genişlik	mm	2.590	2.590	2.590	2.690	2.690	2.690
C: Kabin toplam yüksekliği	mm	2.800	2.800	2.800	2.990	2.990	2.990
D: Kuyruk dönüş yarıçapı	mm	2.200	2.200	2.200	2.200	2.200	2.200
E: Motor kaputu toplam yüksekliği	mm	2.020	2.020	2.020	2.214	2.214	2.214
F: Karşı ağırlık yüksekliği *	mm	920	920	920	1.113	1.113	1.113
G: Tamburlar arası mesafe	mm	3.040	3.040	3.040	3.000	3.000	3.000
H: Palet uzunluğu	mm	3.760	3.760	3.760	3.790	3.790	3.790
I: Paletler arası mesafe	mm	1.990	1.990	1.990	1.990	1.990	1.990
J: Pabuç genişliği	mm	600	600	600	700	700	700
K: Zeminden asgari yükseklik *	mm	436	436	436	580	580	580
L: Toplam uzunluk	mm	7.700	7.700	7.580	7.670	7.690	7.650
L': Toplam Uzunluk	mm	7.680	7.620	7.390	7.700	7.670	7.490
M: Toplam bom yüksekliği	mm	2.710	2.830	3.210	2.780	2.900	3.160
M': Toplam bom yüksekliği	mm	2.720	2.950	3.350	2.820	2.990	3.370

*Pabuç hariç

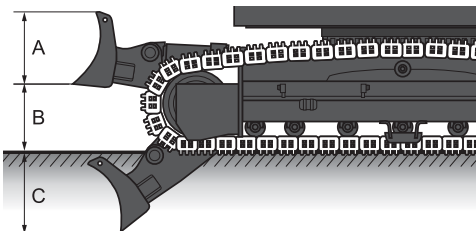
• Bom



• Arm



• Ön dozer bıçağı



• EC140C, EC140C L ve EC140C LM

Açıklama		4,6 m	4,6 m VA
Uzunluk	mm	4.770	4.765
Yükseklik	mm	1.370	1.225
Genişlik	mm	545	545
Ağırlık	kg	1.100	1.400

* Arm pistonu, borular ve pimle birlikte

• EC140C ve EC140C L

Açıklama		2,1 m	2,5 m	3,0 m
Uzunluk	mm	2.800	3.200	3.700
Yükseklik	mm	710	710	780
Genişlik	mm	275	275	275
Ağırlık	kg	555	625	685

* Kova pistonu, bağlantı ve pimle birlikte

• EC140C LM

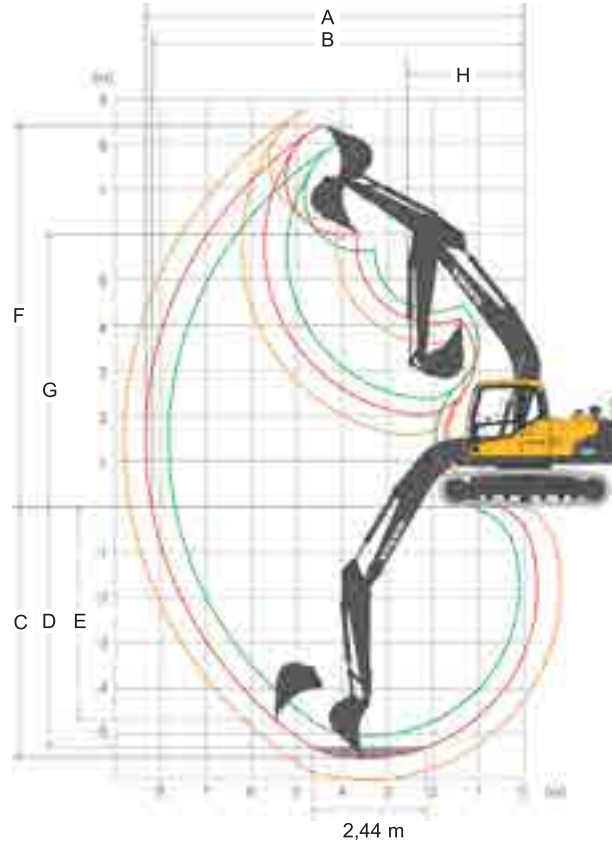
Açıklama		2,1 m	2,5 m	3,0 m
Uzunluk	mm	2.800	3.195	3.690
Yükseklik	mm	710	675	750
Genişlik	mm	275	275	275
Ağırlık	kg	555	625	685

* Kova pistonu, bağlantı ve pimle birlikte

• Ön dozer bıçağı

Açıklama		Ölçüm
A. Yükseklik	mm	580
Genişlik	mm	2.590
Ağırlık	kg	460
B. Kaldırma yüksekliği	kg	505
C. Kazı derinliği	mm	575

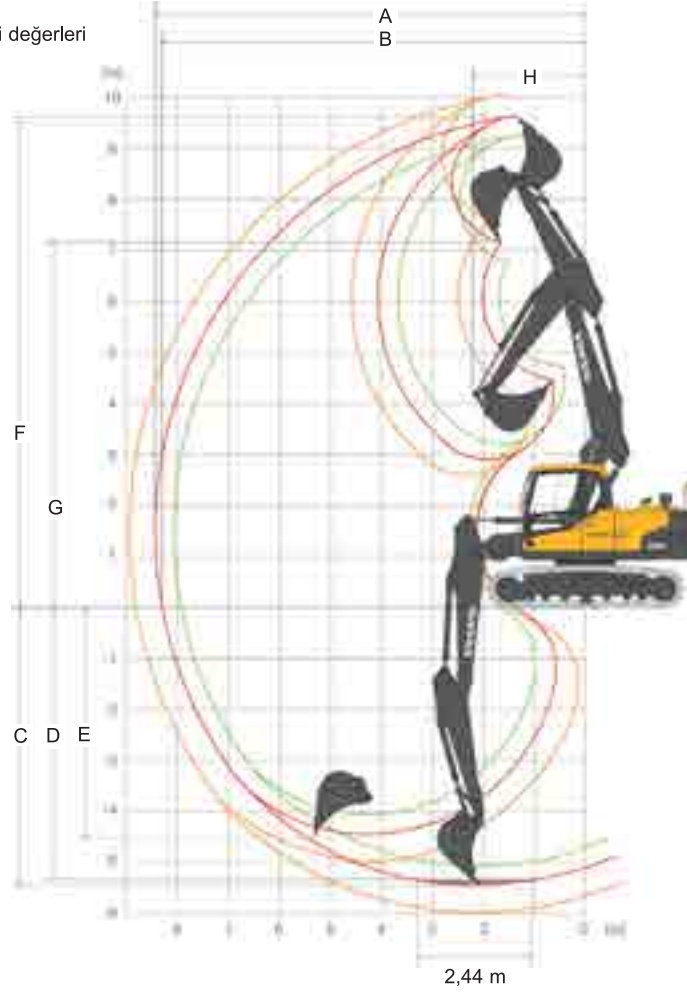
Çalışma mesafeleri ve kazı kuvveti değerleri



Direk bağlantılı kova ile çalışma mesafeleri		EC140C ve EC140C L			EC140C LM		
		4,6 m bom			4,6 m bom		
		2,1 m arm	2,5 m arm	3,0 m arm	2,1 m arm	2,5 m arm	3,0 m arm
A: Azami kazı uzanma mesafesi	mm	7.960	8.330	8.820	7.960	8.330	8.820
B: Zemin seviyesinde azami kazı uzanma mesafesi	mm	7.810	8.190	8.690	7.770	8.150	8.650
C: Azami kazı derinliği	mm	5.130	5.530	6.030	4.940	5.340	5.840
D: Azami kazı derinliği (2,44 m seviyesinde)	mm	4.870	5.310	5.850	4.680	5.110	5.650
E: Azami dikey duvar kazı derinliği	mm	4.580	4.960	5.500	4.380	4.770	5.310
F: Azami kesme yüksekliği	mm	8.160	8.390	8.740	8.350	8.590	8.930
G: Azami boşaltma yüksekliği	mm	5.740	5.980	6.320	5.940	6.170	6.510
H: Asgari ön dönüş yarıçapı	mm	2.570	2.630	2.840	2.570	2.630	2.840

Direk bağlantılı kova ile kazı kuvvetleri		EC140C ve EC140C L			EC140C LM		
		4,6 m bom			4,6 m bom		
		2,1 m arm	2,5 m arm	3,0 m arm	2,1 m arm	2,5 m arm	3,0 m arm
Kova yarıçapı	mm	1.250	1.250	1.250	1.250	1.250	1.250
Koparma kuvveti - kova (Normal/Güç artırma ile)	SAE J1179	kN	82,4 / 87,3	82,4 / 87,3	82,4 / 87,3	82,4 / 87,3	82,4 / 87,3
	ISO 6015	kN	93,2 / 98,1	93,2 / 98,1	93,2 / 98,1	93,2 / 98,1	93,2 / 98,1
Yırtma kuvveti - arm (Normal/Güç artırma ile)	SAE J1179	kN	69,6 / 73,5	61,8 / 65,7	54,9 / 58,8	69,6 / 73,5	61,8 / 65,7
	ISO 6015	kN	71,6 / 75,5	63,7 / 67,7	56,9 / 59,8	71,6 / 75,5	63,7 / 67,7
Dönüş açısı, kova	derece	174	174	174	174	174	174

Çalışma mesafeleri ve kazı kuvveti değerleri



Direk bağlantılı kova ile çalışma mesafeleri		EC140C ve EC140C L			EC140C LM		
		4,6 m 2 parçalı bom					
		2,1 m arm	2,5 m arm	3,0 m arm	2,1 m arm	2,5 m arm	3,0 m arm
A: Azami kazı uzanma mesafesi	mm	8.050	8.440	8.930	8.050	8.440	8.930
B: Zemin seviyesinde azami kazı uzanma mesafesi	mm	7.910	8.300	8.800	7.870	8.260	8.760
C: Azami kazı derinliği	mm	5.050	5.450	5.950	4.860	5.260	5.760
D: Azami kazı derinliği (2,44 m seviyesinde)	mm	4.930	5.340	5.850	4.740	5.140	5.650
E: Azami dikey duvar kazı derinliği	mm	4.290	4.680	5.180	4.100	4.480	4.990
F: Azami kesme yüksekliği	mm	9.250	9.610	10.080	9.440	9.800	10.280
G: Azami boşaltma yüksekliği	mm	6.790	7.150	7.630	6.980	7.340	7.820
H: Asgari ön dönüş yarıçapı	mm	1.960	2.210	2.640	1.960	2.210	2.640













Direk bağlantılı kova ile kazı kuvvetleri		EC140C ve EC140C L			EC140C LM		
		4,6 m bom					
		2,1 m arm	2,5 m arm	3,0 m arm	2,1 m arm	2,5 m arm	3,0 m arm
Kova yarıçapı	mm	1 250	1 250	1 250	1 250	1 250	1 250
Koparma kuvveti - kova (Normal/Güç artırma ile)	SAE J1179	kN	82,4 / 87,3	82,4 / 87,3	82,4 / 87,3	82,4 / 87,3	82,4 / 87,3
	ISO 6015	kN	93,2 / 98,1	93,2 / 98,1	93,2 / 98,1	93,2 / 98,1	93,2 / 98,1
Yırtma kuvveti - arm (Normal/Güç artırma ile)	SAE J1179	kN	69,6 / 73,5	61,8 / 65,7	54,9 / 58,8	69,6 / 73,5	61,8 / 65,7
	ISO 6015	kN	71,6 / 75,5	63,7 / 67,7	56,9 / 59,8	71,6 / 75,5	63,7 / 67,7
Dönüş açısı, kova	derece	174	174	174	174	174	174

Kaldırma kapasitesi

Arm uç kısmında, kova takılı olmaksızın

Kova takılı haldeyken ulaşılan kaldırma kapasitesini bulmak için, direk bağlantılı kova veya ataçman değiştirmeli kova ağırlığının aşağıdaki değerlerden çıkartılması yeterlidir.

• EC140C

 Şasi eni yönünde  Şasi boyu yönünde	Kaldırma kancası (zemin seviyesine göre)	1,5 m		3,0 m		4,5 m		6,0 m		7,5 m		Azami uzanma		
														Azami m
Bom 4,6 m + Arm 2,1 m + Pabuç 700 mm + Karşı ağırlık 2.100 kg	7,5 m kg													
	6,0 m kg					3.280	*3.280							
	4,5 m kg					*3.420	*3.420						*3.450	3.130
	3,0 m kg			*6.140	*6.140	*4.270	3.360	3.210	2.170				2.800	1.880
	1,5 m kg					4.820	3.140	3.120	2.080				2.640	1.760
	0 m kg			*5.160	*5.160	4.660	3.000	3.050	2.010				2.700	1.790
	-1,5m kg	*4.780	*4.780	9.310	5.470	4.620	2.960						3.060	2.020
-3,0 m kg			*8.120	5.610	4.700	3.040						4.150	2.710	
-4,5 m kg														4,9
Bom 4,6 m + Arm 2,5 m + Pabuç 700 mm + Karşı ağırlık 2.100 kg	7,5 m kg													
	6,0 m kg					*2.840	*2.840						*3.200	2.730
	4,5 m kg					*3.080	*3.080	*3.190	2.290				3.010	2.050
	3,0 m kg			*5.320	*5.320	*3.950	3.450	3.270	2.220				2.610	1.760
	1,5 m kg			*6.300	5.810	4.900	3.220	3.170	2.120				2.460	1.650
	0 m kg			*5.780	5.530	4.720	3.050	3.080	2.040				2.510	1.670
	-1,5m kg	*4.400	*4.400	*9.280	5.500	4.650	2.990	3.050	2.010				2.800	1.850
-3,0 m kg	*8.610	*8.610	*8.680	5.590	4.690	3.030						3.590	2.370	
-4,5 m kg														5,4
Bom 4,6 m + Arm 3,0 m + Pabuç 700 mm + Karşı ağırlık 2.100 kg	7,5 m kg												*2.860	*2.860
	6,0 m kg							*2.800	2.310				*2.730	2.290
	4,5 m kg							*2.780	2.310				*2.560	1.790
	3,0 m kg					*3.440	*3.440	*3.140	2.230				2.330	1.560
	1,5 m kg			7.320	5.950	*4.620	3.240	3.170	2.120	2.240	1.490		2.210	1.470
	0 m kg			*6.240	5.520	4.710	3.040	3.060	2.020				2.240	1.480
	-1,5m kg	*3.820	*3.820	*8.390	5.410	4.600	2.940	3.000	1.960				2.450	1.610
-3,0 m kg	*7.060	*7.060	*9.080	5.460	4.600	2.940	3.030	1.990				3.000	1.970	
-4,5 m kg			*7.210	5.670								*4.510	3.120	
														4,5

- Notlar: 1. Kaldırma kapasitelerinde, "Fine mode-F" (güç artırma) modundaki makina esas alınmıştır.
 2. Tabloda verilen yük miktarları, SAE J1097 ve ISO 10567 Hidrolik Ekskavatör Kaldırma Kapasiteleri Standartları'na uygundur.
 3. Verilen yük miktarları, hidrolik kaldırma kapasitesinin % 87'sini ve devrilme yükünün % 75'ini geçmemektedir.
 4. Yanında (*) işareti bulunan yük değerlerinde, sınırlayıcı etken devrilme yükü değil, hidrolik kapasite olmuştur.

Kaldırma kapasitesi

Arm uç kısmında, kova takılı olmaksızın

Kova takılı haldeyken ulaşılan kaldırma kapasitesini bulmak için, direk bağlantılı kova veya ataçman değiştirmeli kova ağırlığının aşağıdaki değerlerden çıkartılması yeterlidir.

• EC140C L

Şasi eni yönünde Şasi boyu yönünde	Kaldırma kancası (zemin seviyesine göre)	1,5 m		3,0 m		4,5 m		6,0 m		7,5 m		Azami uzanma		Azami m
		↓	↔	↓	↔	↓	↔	↓	↔	↓	↔	↓	↔	
Bom 4,6 m + Arm 2,1 m + Pabuç 600 mm + Karşı ağırlık 2.450 kg	7,5 m kg													
	6,0 m kg					*3.300	*3.300					*3.470	3.390	4,9
	4,5 m kg					*3.440	*3.440					*3.530	2.440	6,0
	3,0 m kg			*6.170	*6.170	*4.280	3.650	*3.710	2.370			3.250	2.070	6,5
	1,5 m kg					*5.330	3.430	3.630	2.280			3.070	1.930	6,7
	0 m kg			*5.170	*5.170	5.460	3.280	3.550	2.210			3.140	1.970	6,5
	-1,5 m kg	*4.790	*4.790	*9.350	5.970	5.420	3.250					3.570	2.220	6,0
-3,0 m kg			*8.140	6.100	*5.420	3.320					*4.790	2.970	4,9	
-4,5 m kg														
Bom 4,6 m + Arm 2,5 m + Pabuç 600 mm + Karşı ağırlık 2.450 kg	7,5 m kg													
	6,0 m kg					*2.820	*2.820					*3.180	2.930	5,4
	4,5 m kg					*3.060	*3.060	*3.170	2.460			*3.080	2.200	6,4
	3,0 m kg			*5.290	*5.290	*3.920	3.700	*3.460	2.390			2.990	1.900	6,9
	1,5 m kg			*6.300	6.240	*5.030	3.460	3.640	2.290			2.830	1.780	7,1
	0 m kg			*5.770	*5.770	5.460	3.290	3.540	2.200			2.890	1.810	6,9
	-1,5 m kg	*4.390	*4.390	*9.280	5.920	5.390	3.220	3.510	2.170			3.210	2.000	6,4
-3,0 m kg	*8.600	*8.600	*8.620	6.010	5.440	3.260					4.140	2.550	5,4	
-4,5 m kg														
Bom 4,6 m + Arm 3,0 m + Pabuç 600 mm + Karşı ağırlık 2.450 kg	7,5 m kg											*2.850	*2.850	4,5
	6,0 m kg							*2.790	2.480			*2.720	2.460	6,0
	4,5 m kg							*2.760	2.490			*2.550	1.930	6,9
	3,0 m kg					*3.420	*3.420	*3.120	2.400			*2.550	1.690	7,4
	1,5 m kg			*7.270	6.390	*4.590	3.490	3.640	2.280	2.580	1.610	2.540	1.590	7,6
	0 m kg			*6.240	5.940	5.460	3.270	3.520	2.180			2.580	1.600	7,4
	-1,5 m kg	*3.810	*3.810	*8.390	5.830	5.340	3.170	3.460	2.120			2.820	1.750	6,9
-3,0 m kg	*7.050	*7.050	*9.020	5.880	5.350	3.180	3.490	2.150			3.460	2.130	6,0	
-4,5 m kg			*7.150	6.100							*4.470	3.360	4,5	
2 parçalı Bom 4,6 m + Arm 2,1 m + Pabuç 600 mm + Karşı ağırlık 2.450 kg	7,5 m kg											*5.350	*5.350	2,9
	6,0 m kg			*5.090	*5.090	*4.770	3.950					*3.810	3.260	5,0
	4,5 m kg			*5.220	*5.220	*4.910	3.900	3.810	2.410			*3.420	2.360	6,1
	3,0 m kg					5.680	3.670	3.750	2.360			3.180	2.000	6,6
	1,5 m kg					5.660	3.410	3.640	2.260			3.000	1.870	6,8
	0 m kg					5.460	3.240	3.550	2.180			3.070	1.900	6,6
	-1,5 m kg			*9.110	5.870	5.400	3.190	3.540	2.170			3.470	2.130	6,1
-3,0 m kg														
-4,5 m kg														
2 parçalı Bom 4,6 m + Arm 2,5 m + Pabuç 600 mm + Karşı ağırlık 2.450 kg	7,5 m kg			*5.080	*5.080	*4.310	4.040					*3.990	*3.990	3,8
	6,0 m kg			*4.210	*4.210	*4.540	3.960	3.870	2.460			*3.080	2.810	5,5
	4,5 m kg			*3.950	*3.950	*5.340	3.730	3.780	2.380			*2.810	2.120	6,5
	3,0 m kg			*7.550	7.050	*5.340	3.730	3.780	2.380			*2.750	1.830	7,0
	1,5 m kg					5.700	3.440	3.650	2.270			2.760	1.710	7,2
	0 m kg			*5.230	*5.230	5.460	3.240	3.540	2.170			2.810	1.730	7,0
	-1,5 m kg			*8.800	5.800	5.370	3.160	3.500	2.130			3.130	1.920	6,5
-3,0 m kg					*5.290	3.200					*4.230	2.600	5,3	
-4,5 m kg														
2 parçalı Bom 4,6 m + Arm 3,0 m + Pabuç 600 mm + Karşı ağırlık 2.450 kg	7,5 m kg			*4.150	*4.150	*3.450	*3.450					*3.100	*3.100	4,7
	6,0 m kg					*3.670	*3.670	*3.010	2.490			*2.530	2.360	6,2
	4,5 m kg			*2.850	*2.850	*3.600	*3.600	*3.750	2.500			*2.330	1.860	7,1
	3,0 m kg					*4.660	3.780	3.800	2.400	*2.430	1.640	*2.280	1.630	7,5
	1,5 m kg					5.750	3.490	3.650	2.270	2.580	1.600	*2.350	1.530	7,7
	0 m kg					5.470	3.250	3.530	2.160	2.540	1.560	2.520	1.550	7,5
	-1,5 m kg	*3.460	*3.460	*7.920	5.760	5.340	3.130	3.460	2.100			2.750	1.690	7,1
-3,0 m kg			*8.550	5.820	5.340	3.130	3.490	2.120			3.360	2.050	6,2	
-4,5 m kg														

- Notlar: 1. Kaldırma kapasitelerinde, "Fine mode-F" (güç artırma) modundaki makina esas alınmıştır.
2. Tabloda verilen yük miktarları, SAE J1097 ve ISO 10567 Hidrolik Ekskavatör Kaldırma Kapasiteleri Standartları'na uygundur.
3. Verilen yük miktarları, hidrolik kaldırma kapasitesinin % 87'sini ve devrilme yükünün % 75'ini geçmemektedir.
4. Yanında (*) işareti bulunan yük değerlerinde, sınırlayıcı etken devrilme yükü değil, hidrolik kapasite olmuştur.

Kaldırma kapasitesi

Arm uç kısmında, kova takılı olmaksızın

Kova takılı haldeyken ulaşılan kaldırma kapasitesini bulmak için, direk bağlantılı kova veya ataçman değiştirmeli kova ağırlığının aşağıdaki değerlerden çikartılması yeterlidir.

• EC140C LM

Şasi eni yönünde Şasi boyu yönünde	Kaldırma kancası (zemin seviyesine göre)	1,5 m		3,0 m		4,5 m		6,0 m		7,5 m		Azami uzanma		
		↓	↔	↓	↔	↓	↔	↓	↔	↓	↔	↓	↔	Azami m
Bom 4,6 m + Arm 2,1 m + Pabuç 700 mm + Karşı ağırlık 2.450 kg	7,5 m kg													
	6,0 m kg					*2.900	*2.900					*3.100	3.100	5,1
	4,5 m kg					*3.110	*3.110	*3.220	2.560			*3.170	2.480	6,1
	3,0 m kg			*4.940	*4.940	*3.870	3.840	*3.490	2.480			3.220	2.110	6,7
	1,5 m kg			*3.610	*3.610	*4.900	3.600	3.680	2.380			3.030	1.960	6,8
	0 m kg			*3.560	*3.560	5.520	3.410	3.590	2.290			3.080	1.980	6,7
	-1,5m kg	*4.610	*4.610	*7.900	6.100	5.420	3.330	3.550	2.260			3.450	2.200	6,1
-3,0 m kg	*7.940	*7.940	*8.690	6.190	5.460	3.360					4.550	2.850	5,1	
-4,5 m kg														
Bom 4,6 m + Arm 2,5 m + Pabuç 700 mm + Karşı ağırlık 2.450 kg	7,5 m kg													
	6,0 m kg											*2.790	*2.790	5,6
	4,5 m kg							*2.900	2.590			*2.680	2.240	6,6
	3,0 m kg			*4.490	*4.490	*3.500	*3.500	*3.230	2.500			*2.740	1.930	7,1
	1,5 m kg			*7.150	6.640	*4.560	3.640	3.690	2.380			2.790	1.800	7,2
	0 m kg			*5.220	*5.220	5.530	3.420	3.580	2.290			2.830	1.810	7,1
	-1,5m kg	*4.210	*4.210	*7.620	6.040	5.400	3.310	3.520	2.230			3.110	1.980	6,6
-3,0 m kg	*6.800	*6.800	*9.020	6.100	5.400	3.310					3.910	2.470	5,6	
-4,5 m kg			*7.300	6.300							*5.710	4.310	3,8	
Bom 4,6 m + Arm 3,0 m + Pabuç 700 mm + Karşı ağırlık 2.450 kg	7,5 m kg													
	6,0 m kg							*2.490	*2.490			*2.360	*2.360	6,3
	4,5 m kg							*2.510	*2.510			*2.260	1.950	7,1
	3,0 m kg					*2.990	*2.990	*2.880	2.510	*2.520	1.750	*2.290	1.710	7,6
	1,5 m kg			*6.040	*6.040	*4.090	3.680	*3.410	2.390	2.620	1.690	*2.430	1.600	7,8
	0 m kg			*6.440	6.200	*5.200	3.420	3.570	2.270	2.560	1.630	2.520	1.600	7,6
	-1,5m kg	*2.760	*2.760	*7.250	5.990	5.370	3.270	3.490	2.190			2.720	1.730	7,1
-3,0 m kg	*5.670	*5.670	*9.270	5.990	5.330	3.240	3.470	2.180			3.270	2.060	6,3	
-4,5 m kg	*9.890	*9.890	*8.050	6.140	*5.270	3.320					*4.890	3.060	4,8	
2 parçalı Bom 4,6 m + Arm 2,1 m + Pabuç 700 mm + Karşı ağırlık 2.450 kg	7,5 m kg			*4.420	*4.420							*3.840	*3.840	3,3
	6,0 m kg			*4.540	*4.540	*4.340	3.950					*3.060	3.020	5,3
	4,5 m kg			*4.760	*4.760	*4.600	3.860	3.710	2.410			*2.870	2.220	6,3
	3,0 m kg			*7.230	6.930	*5.310	3.630	3.610	2.320			*2.890	1.890	6,8
	1,5 m kg			*3.610	*3.610	5.450	3.370	3.480	2.200			2.770	1.750	7,0
	0 m kg			*3.560	*3.560	5.210	3.150	3.380	2.110			2.810	1.760	6,8
	-1,5m kg			*7.360	5.610	5.100	3.060	3.330	2.070			3.130	1.950	6,3
-3,0 m kg					5.130	3.090					4.200	2.580	5,1	
-4,5 m kg														
2 parçalı Bom 4,6 m + Arm 2,5 m + Pabuç 700 mm + Karşı ağırlık 2.450 kg	7,5 m kg			*4.230	*4.230							*3.100	*3.100	4,1
	6,0 m kg					*3.880	*3.880					*2.570	*2.570	5,8
	4,5 m kg			*3.690	*3.690	*4.190	4.150	*3.750	2.610			*2.420	2.140	6,7
	3,0 m kg			*5.300	*5.300	*4.960	3.930	3.910	2.500			*2.430	1.850	7,2
	1,5 m kg			*3.850	*3.850	*5.910	3.640	3.770	2.380			*2.560	1.730	7,4
	0 m kg			*3.560	*3.560	5.640	3.400	3.650	2.270			2.790	1.740	7,2
	-1,5m kg			*7.120	5.970	5.490	3.270	3.580	2.200			3.060	1.890	6,7
-3,0 m kg			8.540	6.030	5.490	3.270					3.790	2.330	5,8	
-4,5 m kg														
2 parçalı Bom 4,6 m + Arm 3,0 m + Pabuç 700 mm + Karşı ağırlık 2.450 kg	7,5 m kg					*3.190	*3.190					*2.550	*2.550	5,0
	6,0 m kg					*3.280	*3.280	*2.870	2.680			*2.180	*2.180	6,5
	4,5 m kg					3.290	*3.290	*3.370	2.640			*2.050	1.870	7,3
	3,0 m kg			*3.250	*3.250	*3.990	*3.990	3.940	2.530	*2.700	1.740	*2.040	1.640	7,8
	1,5 m kg			*4.600	*4.600	*5.500	3.700	3.790	2.390	2.680	1.680	*2.120	1.540	7,9
	0 m kg			*3.850	*3.850	5.660	3.410	3.640	2.260	2.610	1.620	*2.320	1.540	7,8
	-1,5m kg	*3.970	3.970	*6.750	5.920	5.470	3.240	3.550	2.170			2.680	1.650	7,3
-3,0 m kg			*9.240	5.910	5.420	3.200	3.530	2.150			3.200	1.960	6,5	
-4,5 m kg														

- Notlar: 1. Kaldırma kapasitelerinde, "Fine mode-F" (güç artırma) modundaki makina esas alınmıştır.
2. Tabloda verilen yük miktarları, SAE J1097 ve ISO 10567 Hidrolik Ekskavatör Kaldırma Kapasiteleri Standartları'na uygundur.
3. Verilen yük miktarları, hidrolik kaldırma kapasitesinin % 87'sini ve devrilme yükünün % 75'ini geçmemektedir.
4. Yanında (*) işareti bulunan yük değerlerinde, sınırlayıcı etken devrilme yükü değil, hidrolik kapasite olmuştur.

Kaldırma kapasitesi

Arm uç kısmında, kova takılı olmaksızın

Kova takılı haldeyken ulaşılan kaldırma kapasitesini bulmak için, direk bağlantılı kova veya ataçman değiştirmeli kova ağırlığının aşağıdaki değerlerden çıkartılması yeterlidir.

• EC140C L

Şasi eni yönünde Şasi boyu yönünde	Kaldırma kancası (zemin seviyesine göre)	1,5 m		3,0 m		4,5 m		6,0 m		7,5 m		Azami uzanma		
		↓	↔	↓	↔	↓	↔	↓	↔	↓	↔	↓	↔	Azami m
Bom 4,6 m + Arm 2,1 m + Pabuç 500 mm + Karşı ağırlık 2.450 kg + Ön dozer bıçağı	7,5 m kg													
	6,0 m kg					*3.300	*3.300					*3.480	*3.480	4,9
	4,5 m kg					*3.450	*3.450					*3.530	2.880	6,0
	3,0 m kg			*6.170	*6.170	*4.290	*4.290	*3.720	2.810			*3.680	2.460	6,5
	1,5 m kg					*5.340	4.100	*4.140	2.720			*3.880	2.320	6,7
	0 m kg			*5.170	*5.170	*6.050	3.950	*4.480	2.660			*4.130	2.360	6,5
	-1,5m kg	*4.790	*4.790	*9.370	7.310	*6.170	3.910					*4.440	2.660	6,0
-3,0 m kg			*8.150	7.440	*5.420	3.990					*4.800	3.560	5,0	
-4,5 m kg														
Bom 4,6 m + Arm 2,5 m + Pabuç 500 mm + Karşı ağırlık 2.450 kg + Ön dozer bıçağı	7,5 m kg													
	6,0 m kg					*2.820	*2.820					*3.180	*3.180	5,4
	4,5 m kg					*3.060	*3.060	*3.170	2.900			*3.080	2.610	6,4
	3,0 m kg			*5.290	*5.290	*3.920	*3.920	*3.460	2.830			*3.080	2.260	6,9
	1,5 m kg			*6.300	*6.300	*5.030	4.120	*3.940	2.730			*3.270	2.130	7,1
	0 m kg			*5.770	*5.770	*5.870	3.950	*4.360	2.640			*3.670	2.170	6,9
	-1,5m kg	*4.390	*4.390	*9.280	7.240	*6.160	3.880	*4.480	2.610			*4.140	2.400	6,4
-3,0 m kg	*8.600	*8.600	*8.620	7.340	*5.730	3.920					*4.500	3.060	5,4	
-4,5 m kg														
Bom 4,6 m + Arm 3,0 m + Pabuç 500 mm + Karşı ağırlık 2.450 kg + Ön dozer bıçağı	7,5 m kg													
	6,0 m kg							*2.790	*2.790			*2.720	*2.720	6,0
	4,5 m kg							*2.760	*2.760			*2.550	2.290	6,9
	3,0 m kg					*3.420	*3.420	*3.120	2.840			*2.550	2.020	7,4
	1,5 m kg			*7.270	*7.270	*4.590	4.150	*3.660	2.720	*2.970	1.940	*2.670	1.910	7,6
	0 m kg			*6.240	*6.240	*5.580	3.940	*4.160	2.620			*2.950	1.930	7,4
	-1,5m kg	*3.810	*3.810	*8.390	7.160	*6.070	3.830	*4.430	2.560			*3.500	2.110	6,9
-3,0 m kg	*7.050	*7.050	*9.020	7.210	*5.920	3.840	*4.130	2.590			*4.090	2.570	6,0	
-4,5 m kg			*7.160	*7.160							*4.480	4.030	4,5	
2 parçalı Bom 4,6 m + Arm 2,1 m + Pabuç 500 mm + Karşı ağırlık 2.450 kg + Ön dozer bıçağı	7,5 m kg													
	6,0 m kg					*5.090	*5.090	*4.770	4.640			*5.350	*5.350	2,9
	4,5 m kg					*5.220	*5.220	*4.910	4.580	*3.910	2.860	*3.810	*3.810	5,0
	3,0 m kg							*5.680	4.350	*4.630	2.810	*3.420	2.800	6,1
	1,5 m kg							*6.510	4.080	*4.910	2.700	*3.480	2.240	6,8
	0 m kg							*6.820	3.910	*4.970	2.620	*3.850	2.290	6,6
	-1,5m kg			*9.110	7.210	*6.360	3.860	*4.350	2.610			*4.200	2.570	6,1
-3,0 m kg														
-4,5 m kg														
2 parçalı Bom 4,6 m + Arm 2,5 m + Pabuç 500 mm + Karşı ağırlık 2.450 kg + Ön dozer bıçağı	7,5 m kg													
	6,0 m kg					*5.080	*5.080	*4.310	*4.310			*3.990	*3.990	3,8
	4,5 m kg					*4.210	*4.210	*4.540	*4.540	*4.190	2.910	*3.080	*3.080	5,5
	3,0 m kg					*3.950	*3.950	*4.540	4.410	*4.430	2.830	*2.810	2.520	6,5
	1,5 m kg					*7.550	*7.550	*5.340	4.410	*4.430	2.830	*2.750	2.190	7,0
	0 m kg							*6.280	4.120	*4.780	2.710	*2.840	2.060	7,2
	-1,5m kg					*5.230	*5.230	*6.770	3.910	*4.960	2.610	*3.120	2.090	7,0
-3,0 m kg					*8.800	7.140	*6.530	3.830	*4.650	2.570	*3.670	2.310	6,5	
-4,5 m kg							*5.290	3.870					5,5	
2 parçalı Bom 4,6 m + Arm 3,0 m + Pabuç 500 mm + Karşı ağırlık 2.450 kg + Ön dozer bıçağı	7,5 m kg													
	6,0 m kg					*4.150	*4.150	*3.450	*3.450			*3.100	*3.100	4,7
	4,5 m kg							*3.670	*3.670	*3.010	2.940	*2.530	*2.530	6,2
	3,0 m kg					*2.850	*2.850	*3.600	*3.600	*3.760	2.950	*2.330	2.220	7,1
	1,5 m kg							*4.660	4.470	*4.140	2.850	*2.280	1.960	7,5
	0 m kg							*5.930	4.160	*4.580	2.720	*2.350	1.850	7,7
	-1,5m kg	*3.460	*3.460	*7.920	7.090	*6.670	3.800	*4.810	2.540	*2.740	1.890	*2.530	1.870	7,5
-3,0 m kg			*8.550	7.150	*5.830	3.800	*3.850	2.560			*3.530	2.480	6,2	
-4,5 m kg														

- Notlar: 1. Kaldırma kapasitelerinde, "Fine mode-F" (güç artırma) modundaki makina esas alınmıştır.
2. Tabloda verilen yük miktarları, SAE J1097 ve ISO 10567 Hidrolik Ekskavatör Kaldırma Kapasiteleri Standartları'na uygundur.
3. Verilen yük miktarları, hidrolik kaldırma kapasitesinin % 87'sini ve devrilme yükünün % 75'ini geçmemektedir.
4. Yanında (*) işareti bulunan yük değerlerinde, sınırlayıcı etken devrilme yükü değil, hidrolik kapasite olmuştur.

Kaldırma kapasitesi

Arm uç kısmında, kova takılı olmaksızın

Kova takılı haldeyken ulaşılan kaldırma kapasitesini bulmak için, direk bağlantılı kova veya ataçman değiştirmeli kova ağırlığının aşağıdaki değerlerden çıkartılması yeterlidir.

• EC140C L

Şasi eni yönünde Şasi boyu yönünde	Kaldırma kancası (zemin seviyesine göre)	1,5 m		3,0 m		4,5 m		6,0 m		7,5 m		Azami uzanma		
		↓	↔	↓	↔	↓	↔	↓	↔	↓	↔	↓	↔	Azami m
Bom 4,6 m + Arm 2,1 m + Pabuç 600 mm + Karşı ağırlık 2.450 kg + Ön dozer bıçağı	7,5 m kg 6,0 m kg 4,5 m kg 3,0 m kg 1,5 m kg 0 m kg -1,5m kg -3,0 m kg -4,5 m kg													
						*3.300	*3.300					*3.480	*3.480	4,9
						*3.450	*3.450					*3.530	2.920	6,0
				*6.170	*6.170	*4.290	*4.290	*3.720	2.850			*3.680	2.490	6,5
				*5.170	*5.170	*5.340	4.150	*4.140	2.760			*3.880	2.350	6,7
		*4.790	*4.790	*9.370	7.400	*6.050	4.000	*4.480	2.690			*4.130	2.400	6,5
				*8.150	7.540	*5.420	4.040					*4.440	2.700	6,0
												*4.800	3.600	5,0
Bom 4,6 m + Arm 2,5 m + Pabuç 600 mm + Karşı ağırlık 2.450 kg + Ön dozer bıçağı	7,5 m kg 6,0 m kg 4,5 m kg 3,0 m kg 1,5 m kg 0 m kg -1,5m kg -3,0 m kg -4,5 m kg													
						*2.820	*2.820					*3.180	*3.180	5,4
						*3.060	*3.060	*3.170	2.940			*3.080	2.640	6,4
				*5.290	*5.290	*3.920	*3.920	*3.460	2.860			*3.080	2.290	6,9
				*6.300	*6.300	*5.030	4.180	*3.940	2.760			*3.270	2.160	7,1
				*5.770	*5.770	*5.870	4.000	*4.360	2.680			*3.670	2.200	6,9
		*4.390	*4.390	*9.280	7.330	*6.160	3.930	*4.480	2.650			*4.140	2.440	6,4
		*8.600	*8.600	*8.620	7.430	*5.730	3.970					*4.500	3.100	5,4
Bom 4,6 m + Arm 3,0 m + Pabuç 600 mm + Karşı ağırlık 2.450 kg + Ön dozer bıçağı	7,5 m kg 6,0 m kg 4,5 m kg 3,0 m kg 1,5 m kg 0 m kg -1,5m kg -3,0 m kg -4,5 m kg													
								*2.790	*2.790			*2.850	*2.850	4,5
								*2.760	*2.760			*2.720	*2.720	6,0
						*3.420	*3.420	*3.120	2.880			*2.550	2.320	6,9
				*7.270	*7.270	*4.590	4.210	*3.660	2.760			*2.550	2.050	7,4
				*6.240	*6.240	*5.580	3.990	*4.160	2.650			*2.670	1.940	7,6
		*3.810	*3.810	*8.390	7.250	*6.070	3.880	*4.430	2.600			*2.950	1.960	7,4
		*7.050	*7.050	*9.020	7.310	*5.920	3.890	*4.130	2.630			*3.500	2.140	6,9
				*7.160	*7.160							*4.090	2.610	6,0
												*4.480	4.080	4,5
2 parçalı Bom 4,6 m + Arm 2,1 m + Pabuç 600 mm + Karşı ağırlık 2.450 kg + Ön dozer bıçağı	7,5 m kg 6,0 m kg 4,5 m kg 3,0 m kg 1,5 m kg 0 m kg -1,5m kg -3,0 m kg -4,5 m kg													
				*5.090	*5.090	*4.770	4.690					*5.350	*5.350	2,9
				*5.220	*5.220	*4.910	4.630	*3.910	2.900			*3.810	*3.810	5,0
						*5.680	4.400	*4.630	2.840			*3.420	2.830	6,1
						*6.510	4.130	*4.910	2.740			*3.350	2.420	6,6
						*6.820	3.960	*4.970	2.660			*3.480	2.270	7,0
				*9.110	7.300	*6.360	3.910	*4.350	2.650			*3.850	2.320	6,6
												*4.200	2.600	6,1
2 parçalı Bom 4,6 m + Arm 2,5 m + Pabuç 600 mm + Karşı ağırlık 2.450 kg + Ön dozer bıçağı	7,5 m kg 6,0 m kg 4,5 m kg 3,0 m kg 1,5 m kg 0 m kg -1,5m kg -3,0 m kg -4,5 m kg													
				*5.080	*5.080	*4.310	*4.310					*3.990	*3.990	3,6
				*4.210	*4.210	*4.540	*4.540	*4.190	2.950			*3.080	*3.080	5,5
				*3.950	*3.950	*5.340	4.460	*4.430	2.870			*2.810	2.560	6,5
				*7.550	*7.550	*6.280	4.170	*4.780	2.750			*2.750	2.220	7,0
				*5.230	*5.230	*6.770	3.960	*4.960	2.650			*2.840	2.090	7,2
				*8.800	7.230	*6.530	3.880	*4.650	2.610			*3.120	2.120	7,0
						*5.290	3.920					*3.670	2.350	6,5
														5,5
2 parçalı Bom 4,6 m + Arm 3,0 m + Pabuç 600 mm + Karşı ağırlık 2.450 kg + Ön dozer bıçağı	7,5 m kg 6,0 m kg 4,5 m kg 3,0 m kg 1,5 m kg 0 m kg -1,5m kg -3,0 m kg -4,5 m kg													
				*4.150	*4.150	*3.450	*3.450					*3.100	*3.100	4,7
						*3.670	*3.670	*3.010	2.980			*2.530	*2.530	6,2
				*2.850	*2.850	*3.600	*3.600	*3.760	2.980			*2.330	2.250	7,1
						*4.660	4.520	*4.140	2.890			*2.280	1.980	7,5
						*5.930	4.210	*4.580	2.750	*2.430	2.000	*2.350	1.880	7,7
						*6.640	3.970	*4.890	2.640	*3.170	1.950	*2.350	1.880	7,7
		*3.460	*3.460	*7.920	7.180	*6.670	3.850	*4.810	2.570	*2.740	1.910	*2.530	1.900	7,5
				*8.550	7.240	*5.830	3.850	*3.850	2.600			*2.910	2.070	7,1
												*3.530	2.510	6,2

- Notlar: 1. Kaldırma kapasitelerinde, "Fine mode-F" (güç artırma) modundaki makina esas alınmıştır.
2. Tabloda verilen yük miktarları, SAE J1097 ve ISO 10567 Hidrolik Ekskavatör Kaldırma Kapasiteleri Standartları'na uygundur.
3. Verilen yük miktarları, hidrolik kaldırma kapasitesinin % 87'sini ve devrilme yükünün % 75'ini geçmemektedir.
4. Yanında (*) işareti bulunan yük değerlerinde, sınırlayıcı etken devrilme yükü değil, hidrolik kapasite olmuştur.

STANDART DONANIMLAR

Motor

Su soğutmalı, doğrudan püskürtmeli ve şarjlı hava soğutuculu, AB Stage IIIA emisyon hükümlerine uyumlu, turbo-şarjlı, 4 stroklu dizel motor
Göstergeli hava filtresi
Emme havası ısıtıcı
Elektrikli motor durdurma sistemi
Yakıt filtresi ve su ayırıcı
Yakıt dolun pompası: 35 l/dak, otomatik kapanma sistemine sahip
Şarj dinamosu, 80 A

Elektrikli/Elektronik kumanda sistemi

Contronics
- Gelişmiş mod kumanda sistemi
- Otomatik sorun teşhis sistemi
Makina durum göstergesi
Motor devrini hissedilen güç kumandası
Otomatik rölanli sistemi
Tek düğmeyle güç artırma sistemi
Güvenli çalıştırma/durdurma işlevi
Ayarlanabilir, renkli LCD ekran
Ana elektrik çatal anahtarı
Motor yeniden çalışmasını önleme devresi
Yüksek kapasiteli halojen farlar
- Şasi üzerinde 2 adet
- Bom üzerinde 1 adet
Aküler, 2 x 12 V / 100 Ah
Marş motoru, 24 V / 5,5 kW

Hidrolik sistem

Hidrolik tesisat:
- Kırıcı ve kesici, 1 pompa akışı
- Hidrolik ataçman değiştirme boru hattı
Bom emniyet valfi
Aşırı yük uyarı tertibatı
Otomatik hissedici hidrolik sistem

- Toplama sistemi
- Bom hareket önceliği
- Arm hareket önceliği
- Döndürme hareket önceliği
Bom, arm ve kova eşzamanlı hareket valfleri
Döndürme geri sıçrama önleme valfleri
Bom ve arm tutucu valfleri
Çok aşamalı filtreleme sistemi
Silindir tamponlama
Silindir kirlilik önleme contaları
Yardımcı hidrolik valfi
İki hızlı, otomatik seyir motorları
Hidrolik yağı, ISO VG 46

Üstyapı

Parmaklıklı kabin yolu
Tam yükseklikte karşı ağırlık
Alet-edevat saklama alanı
Delikli metalden kayma önleyici taban levhaları
Alt muhafaza örtüsü (ağır hizmete yönelik, 4,5 mm)

Kabin ve iç alan

Isıtıcı ve hava süspansiyonlu kumaş koltuk
Her birinde 4 düğme bulunan kumanda joystickleri
Otomatik ısıtıcı ve klima
Hidrolik sönmüleyici kabin pabuçları
Operatör koltuğu ve joystick konsolu ayar olanağı
Esnek anten
Hidrolik güvenlik kilidine sahip levye
Her iklime yönelik, ses yalıtımlı kabin ve aşağıdaki yardımcı donanımlar:
- Küllük

- Bardak tutucu (3 adet)
- Çakmak
- Kapı kilidi
- Renkli cam
- Zemin paspası
- Korna
- Geniş malzeme saklama alanı
- Yukarı kaldırılabilen ön cam
- Çıkarılabilen alt ön cam
- Emniyet kemeri
- Kırılmaz cam
- Önde, arkada ve tavanda güneşlik
- Yağmur koruması
- Fasilalı çalışma özelliğine sahip ön cam sileceği
Zarar verme amaçlı eylemlere karşı koruma kiti montaj hazırlığı
Ana anahtar

Şasi

Hidrolik palet ayarlayıcılar
Yağlanmış ve sızdırmazlığı sağlanmış palet zincir baklaları
Palet kılavuzu
Alt muhafaza örtüsü (ağır hizmete yönelik - 10 mm)

Palet pabuçları

Üç tırnaklı palet pabuçları

Kazı donanımı

Bom: 4,6 m
Arm: 2,05 m

Servis

Günlük bakım alet seti

TERCİHE BAĞLI DONANIMLAR

Motor

Blok ısıtıcı: 120V, 240 V
Ön temizleyici
Dizel tahrikli soğutma sıvısı ısıtıcı, 5 kW
Isıtıcı su ayırıcı

Elektrik

İlave aydınlatma:
- Kabin üzerinde 1 adet far
- Karşı ağırlık üzerinde 1 adet far
Seyir alarmı
Hırsızlık önleme sistemi
Döner uyarı ışığı

Hidrolik Sistem

Arm emniyet valfi
Bom yuğdürme pozisyonu işlevi
Hidrolik tesisat:
- Kırıcı ve kesici, 2 pompa akışı
- Ataçman eğme/döndürme
- Kıskaç
- Yağ tahliye hattı
Volvo hidrolik hidrolik ataçman değiştirme tertibatı: S6, U ölçülerinde

Hidrolik yağ, ISO VG 32
Hidrolik yağ, ISO VG 46
Hidrolik yağ, ISO VG 68
Hidrolik yağ, biyolojik olarak ayrışabilir 32
Hidrolik yağ, biyolojik olarak ayrışabilir 46

Kabin ve iç alan

Kumaş koltuk
Isıtıcı ve havali süspansiyonlu kumaş koltuk
Yarım boy levveye sahip kumanda joystick
Oransal kumandaya sahip kumanda joystick
Düşen nesne koruması (FOG)
- Kabine montajlı
Kabine montajlı, düşen nesnelere karşı koruyucu yapı (FOPS)
Ön cam için izgaralı muhafaza
Güneş ışığı engelleyici, çatı (çelik)
Fasilalı çalışma özelliğine sahip alt cam sileceği
Zarar verme amaçlı eylemlere karşı koruma kiti

Özel anahtar
Dikiz aynası
Arka görüntü kamerası

Şasi

Dozer bıçağı

Palet pabuçları

EC140C : 500/ 600 / 700 mm
üçlü palet pabucu
EC140C L : 500/ 600 / 700 / 750 mm
üçlü palet pabucu
EC140C LM : 600 / 700 / 800 / 900 mm
üçlü palet pabucu

Kazı donanımı

Bom : 4,6 m 2 parçalı
Arm : 2,1 / 2,5 / 3,0 m

Servis

Komple alet takımı

NOT:

NOT:

Volvo İş Makinaları farklıdır. İş makinalarımız farklı bir anlayışla tasarlanır, üretilir ve desteklenir. Bu farkı yaratan şey de 175 yılı mühendislik birikimimizdir. Bu birikim, bize her şeyden önce iş makinalarını bizzat kullanan kişileri göz önünde bulundurmayı öğretmiştir. Daha güvenli, daha rahat ve daha üretken olmalarına nasıl yardımcı olabileceğimizi düşünürüz. Hepimizin paylaştığı çevreyi düşünürüz. Bu anlayış doğrultusunda size gitgide büyüyen iş makinası serimizi ve daha verimli olmanızı sağlayan global destek ağıımızı sunuyoruz. Tüm dünyada insanlar Volvo kullanmaktan gurur duyuyor. Biz de Volvo'nun farklı olmasını sağlayan özellikleriyle gurur duyuyoruz.

Tüm ürünler tüm pazarlarda mevcut değildir. Sürekli geliştirme politikamız kapsamında, teknik özellikler ve tasarımı önceden bildirimde bulunmaksızın değiştirme hakkımız saklıdır. Çizimler makinanın standart versiyonundan farklı olabilir.

www.ascendum.com.tr

Ref. No: 201504-A
2015.04
ASCENDUM Makina Pazarlama

Türkçe



ASCENDUM
Makina

